

COSTI DI ISCRIZIONE

Ciclo di 5 seminari (IVA compresa): 330€

Soci e specializzandi SIPRe 250€
Le quote sono maggiorate di 50€
per chi desidera richiedere gli ECM

Per favorire l'attività di laboratorio interattivo
gli incontri sono aperti ad un numero massimo
di 12 partecipanti.

IBAN
IT 40 A 05164 01615 000000000533

CAUSALE
Seminari_relazione_famiglia_Milano

ISCRIZIONI
silvia.cilli@tiscali.it

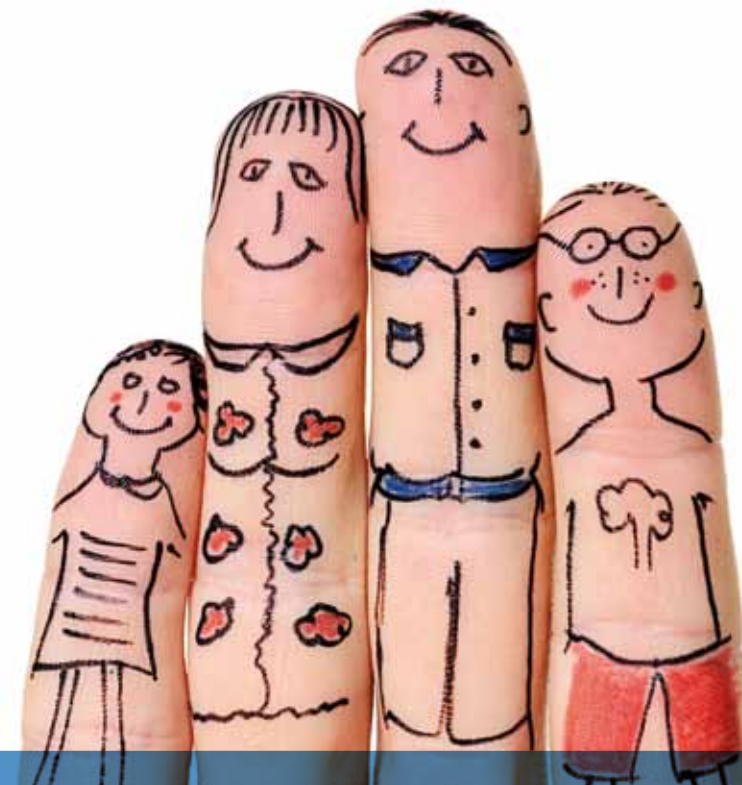
Comitato scientifico e organizzativo

Giulia Cavalli, Silvia Cilli, Paolo Milanesi,
Francesca Piazzalunga

AREA FAMIGLIA CENTRO PSICOANALISI DELLA RELAZIONE DI MILANO

Via Carlo Botta 25 -20135 Milano
Tel./fax 02.5454442
centrodimilano@sipreonline.it

Per informazioni
www.sipreonline.it



EDIZIONE 2013

CICLO DI SEMINARI DI FORMAZIONE
E APPROFONDIMENTO IN

**PSICOANALISI
DELLA RELAZIONE
DELLA FAMIGLIA**

Che cosa sono

Un ciclo di incontri in cui si confrontano alcuni tra i principali orientamenti teorici inerenti la famiglia oggi presenti nel panorama nazionale ed internazionale. Un'occasione per rielaborare i classici contributi teorico-clinici ed iniziare a riflettere sulla famiglia alla luce dell'epistemologia della complessità.

A cosa servono

- Approfondire in modo critico e rielaborare i principali orientamenti teorici impiegati nella psicoterapia della famiglia
 - Favorire il confronto tra i diversi modelli di intervento clinico
 - Stimolare la co-costruzione interattiva di un modello di intervento teorico-clinico basato sull'epistemologia della complessità
 - Sviluppare la capacità generativa del lavoro di gruppo in modo tale che "il laboratorio" possa proseguire i lavori anche oltre la durata del corso
-

A chi si rivolgono

A psicoterapeuti e specializzandi in psicoterapia.

Come sono

Le relazioni dei docenti sono integrate all'elaborazione riflessiva del gruppo, privilegiando la co-costruzione interattiva del sapere. Gli incontri impegnano un sabato al mese, dalle 9.30 alle 17.30 e si svolgono in via Carlo Botta 25, Milano.

IL PROGRAMMA

02 febbraio 2013

Dalla coppia alla famiglia: una visione complessa

Michele Minolli

16 marzo 2013

Il modello di terapia sistemica

Paolo Bertrando

25 maggio 2013

Celebrare il "noi": quale sguardo sulla famiglia?

Laura Formenti

8 giugno 2013

La cura della genitorialità: il trattamento della famiglia con pazienti gravi

Giuseppe Saraò

21 settembre 2013

Famiglia e processi evolutivi del bambino e dell'adolescente; famiglia e schizofrenia

Gruppo SIPRe

I DOCENTI

Paolo Bertrando

PhD, psichiatra, Co-fondatore del Centro Episteme. Direttore della Scuola di specializzazione in psicoterapia sistemico-relazionale del Centro Milanese di Terapia della Famiglia, sede di Torino, dove lavora come didatta.

Laura Formenti

Professore Associato presso la Facoltà di Scienze della Formazione, Università Milano Bicocca. PhD, psicoterapeuta ad indirizzo sistemico. Ha lavorato come formatore presso il Centro Milanese di terapia della famiglia.

Michele Minolli

Psicologo, Psicoanalista SIPRe e IFPS. Fondatore e past president della Società Italiana Psicoanalisi della Relazione. Docente di Psicoanalisi della relazione e Metodologia psicoanalitica, supervisore presso gli Istituti SIPRe.

Giuseppe Saraò

Psichiatra, direttore del Servizio di Salute Mentale Firenze 2. Membro ordinario della SPI. Fondatore e past president del Centro Ricerca Psicoanalitica Coppia-Famiglia di Firenze (C.R.P.C-F).

Gruppo SIPRe

È costituito dai teorici e dai clinici che si occupano di famiglia all'interno della SIPRe: Giulia Cavalli, Paolo Milanese, Francesco Nosedà, Francesca Piazzalunga, Fabio Vanni, Enrico Vincenti

www.sipreonline.it