

P 250

- unità di aspirazione
- separatore/
contenitore di polvere

IL MODELLO 250 (SPLIT)

Questa soluzione presenta i seguenti vantaggi:

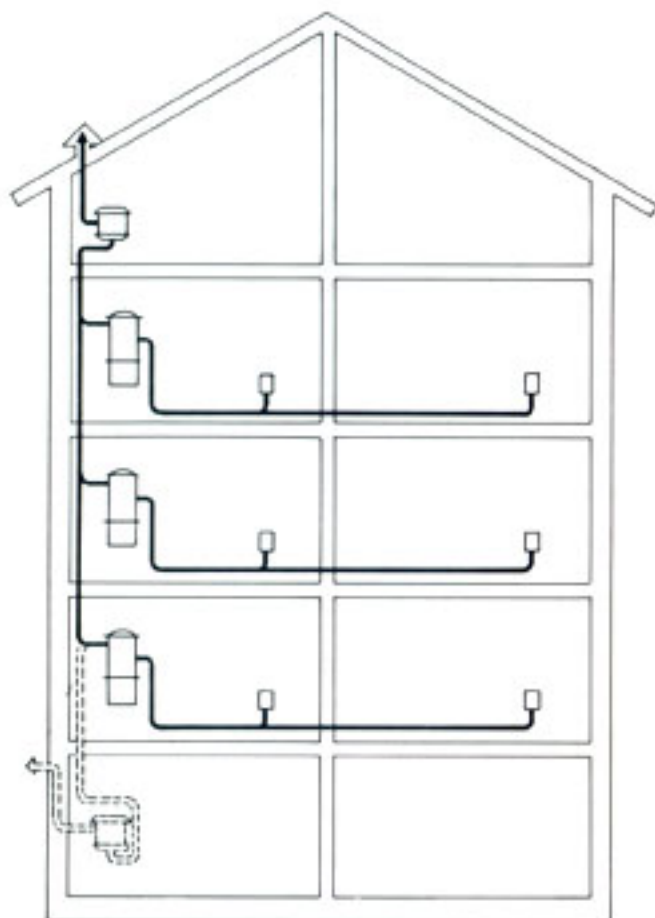
- Ad una sola turbina possono essere accoppiati più separatori, per esempio: uno per piano o, nel caso di un ristorante, uno in ogni diversa zona di utilizzo (bar, ristorante, taverna).

Si ottiene inoltre una maggiore capienza complessiva dei contenitori ed un intervallo maggiore fra uno svuotamento e l'altro.

- La turbina può essere montata ad una distanza molto maggiore rispetto alle prese aspiranti, diminuendo il rumore e facilitandone l'installazione in luogo in cui risulti più razionale l'espulsione dell'aria.

- È possibile collocare la turbina anche in una soffitta e comunque fino a 10 mt. rispetto al piano in cui sono distribuite le prese aspiranti, montando a questo piano solo il separatore.

In tal modo la polvere rimane accumulata nel separatore e solo l'aria, che non trasporta più alcuna particella solida, viene portata fino alla turbina e quindi espulsa all'esterno.



- UNITÀ DI ASPIRAZIONE
- SEPARATORE/CONTENITORE DI POLVERE



P 250

- unità di aspirazione
- separatore/
contenitore di polvere

caratteristiche tecniche

SEPARATORE/CONTENITORE POLVERE

Diametro mm 360
Altezza mm 970
Capacità contenitore lt 25

TIPO DI FILTRAZIONE

Separazione ciclonica primaria con filtro
metallico secondario.

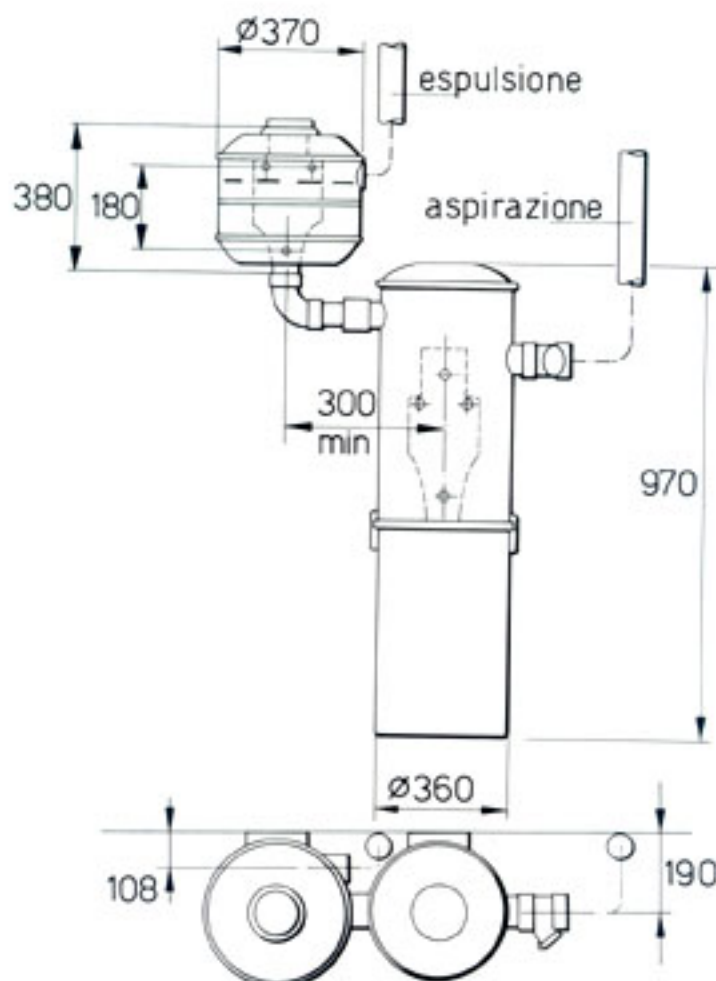
COMANDO A DISTANZA . . . 24 Volts

UNITÀ DI ASPIRAZIONE

Diametro mm 370
Altezza mm 380
Motore: potenza 2 HP (kW 1,5)
n° giri/min. 22400
aliment. elettrica 220/1/50
assorbimento 7 A

PRESTAZIONI

Depressione con
aspirazione sigillata . . . 2790 mm c.a.
Portata d'aria
con tubazione Ø 50 mm . . . 180 m³/h



IMPIANTI
ASPIRAPOLVERE
CENTRALIZZATI

AS.C. S.r.l.
Via Pellegrino Rossi, 45 - 20161 MILANO
Tel. 02/6456617-66201158 - Fax 02/66200852

P 350

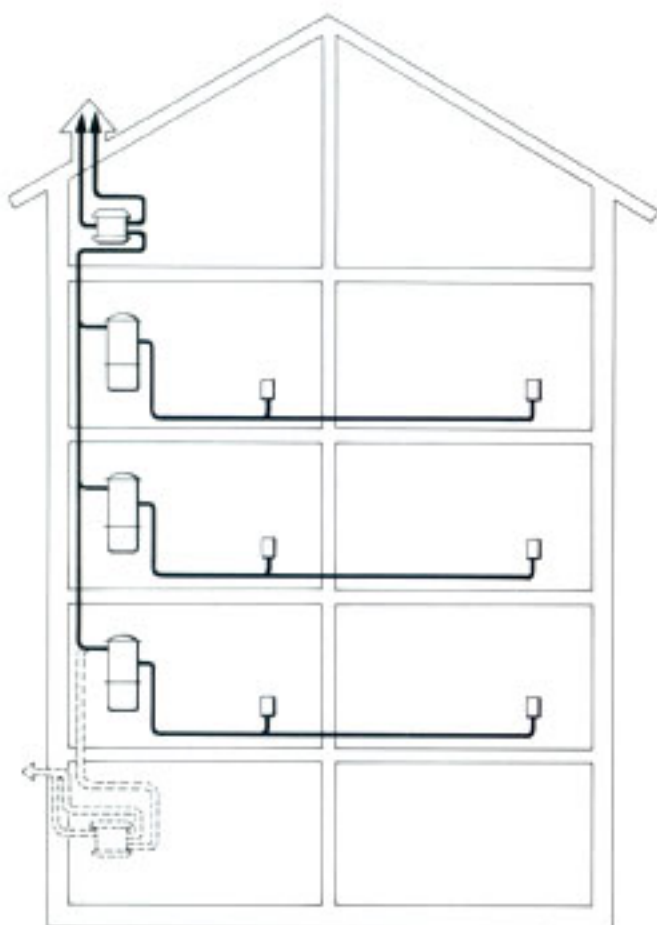
- unità di aspirazione
- separatore/
contenitore di polvere

IL MODELLO 350 (SPLIT)

È un aspiratore formato da due turbine da 2 HP in parallelo, per casi in cui è richiesta una portata e quindi una velocità maggiore nella tubazione a parità di depressione.

Questa soluzione presenta i seguenti vantaggi:

- È possibile collocare la turbina anche in una soffitta e comunque fino a 10 mt. rispetto al piano in cui sono distribuite le prese aspiranti, montando a questo piano solo il separatore. In tal modo la polvere rimane accumulata nel separatore e solo l'aria, che non trasporta più alcuna particella solida, viene portata fino alla turbina e quindi espulsa all'esterno.
- Ad una sola turbina possono essere accoppiati più separatori, per esempio: uno per piano o, nel caso di un ristorante, uno in ogni diversa zona di utilizzo (bar, ristorante, taverna). Si ottiene inoltre una maggiore capienza complessiva dei contenitori ed un intervallo maggiore fra uno svuotamento e l'altro.
- La turbina può essere montata ad una distanza molto maggiore rispetto alle prese aspiranti, diminuendo il rumore e facilitandone l'installazione in luogo in cui risulti più razionale l'espulsione dell'aria.



UNITÀ DI ASPIRAZIONE
SEPARATORE/CONTENITORE DI POLVERE



P 350

- unità di aspirazione
- separatore/
contenitore di polvere

caratteristiche tecniche

SEPARATORE/CONTENITORE POLVERE

Diametro mm 360
Altezza mm 970
Capacità contenitore lt 25

TIPO DI FILTRAZIONE

Separazione ciclonica primaria con filtro
metallico secondario.

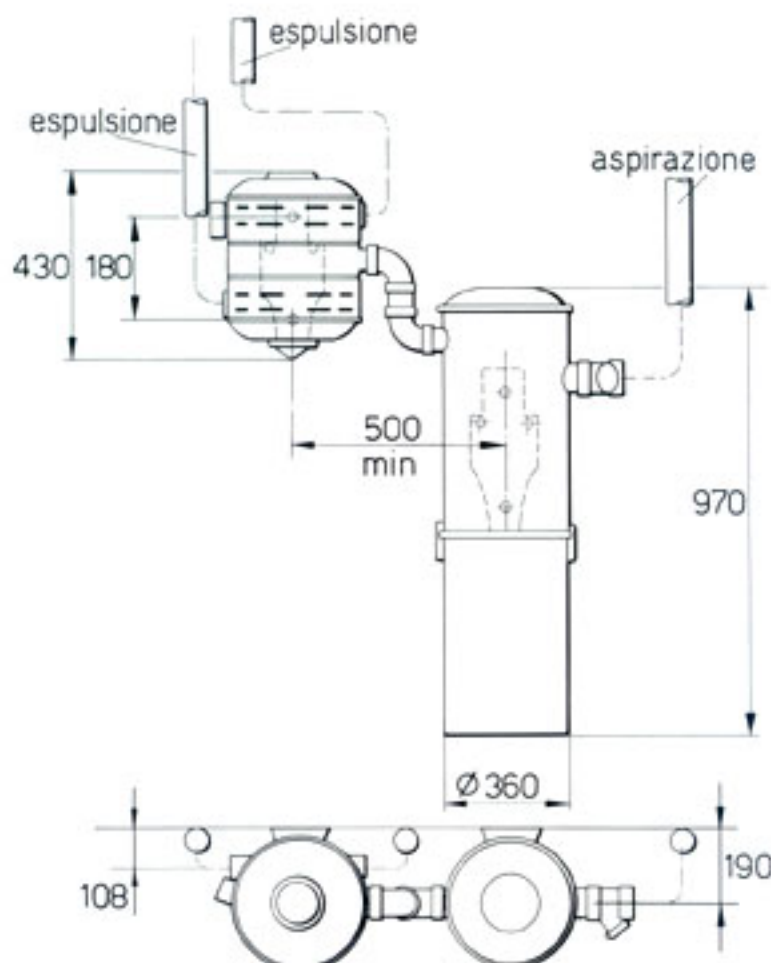
COMANDO A DISTANZA . . . 24 Volts

UNITÀ DI ASPIRAZIONE

Diametro mm 370
Altezza mm 430
Motore: potenza 4 HP (kW 3)
n° giri/min. 22400
aliment. elettrica . . . 220/1/50
assorbimento 14 A

PRESTAZIONI

Depressione con
aspirazione sigillata . . . 2790 mm c.a.
Portata d'aria
con tubazione Ø 50 mm . . . 300 m³/h



IMPIANTI
ASPIRAPOLVERE
CENTRALIZZATI

AS.C. S.r.l.
Via Pellegrino Rossi, 45 - 20161 MILANO
Tel. 02/6456617-66201158 - Fax 02/66200852