

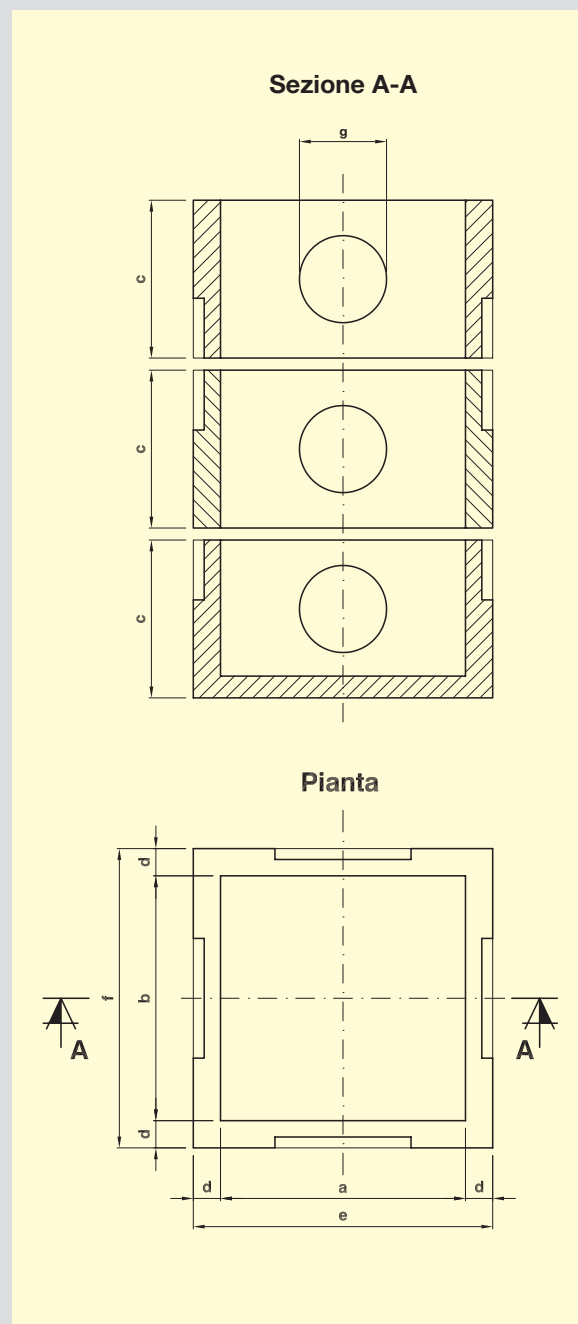
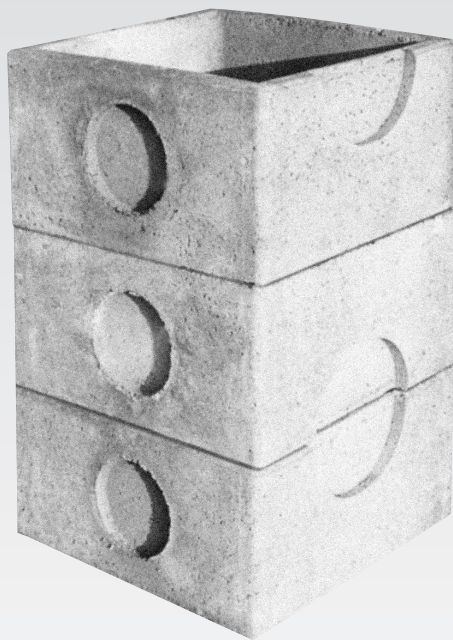
# POZZETTI IN CEMENTO

## ELEMENTI TIPO MILANO

Gli anelli detti "Tipo Milano", prodotti con il metodo "vibrato", disponibili anche con il fondo, hanno una altezza di mm 100-300.

Gli elementi H300 sono prodotti con l'impronta per l'innesto dei tubi su tutti e quattro i lati, mentre gli elementi H100 non hanno impronta.

Vengono utilizzati per la costruzione di piccole camerette di ispezione da completare con chiusino in cemento oppure in ghisa.



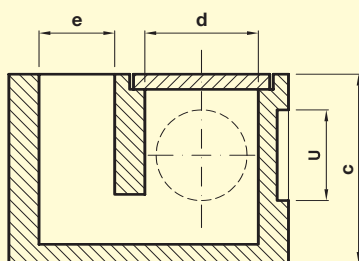
Codice	Elemento	a	b	c	d	e	f	g	Peso Kg.
649	Anello	450	450	100	60	550	550	—	20
650	Anello	450	450	300	50	550	550	180/260	63
651	Fondo	450	450	300	50	550	550	180/260	80
652	Anello	600	600	300	60	720	720	360	110
653	Fondo	600	600	300	60	720	720	360	140
654	Anello	500	700	300	60	620	820	360	110
655	Fondo	500	700	300	60	620	820	360	140

# POZZETTI IN CEMENTO

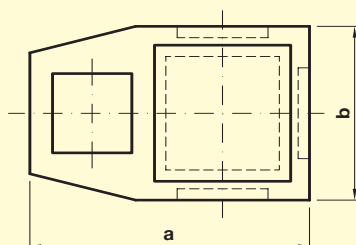
## POZZETTI PLUVIALI - CON COPERCHIO AD INCASTRO

I nostri pozzetti pluviali sono prodotti in diverse misure con il metodo "vibrato". In entrambi i casi sono completi di coperchietto ad incastro (cod. 665-666).

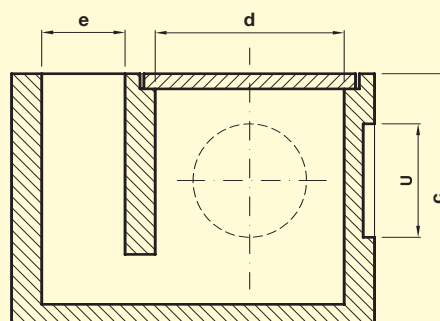
Sezione  
pozzetto pluviale cod. 659



Pianta



Sezione  
pozzetto pluviale cod. 661



Pianta

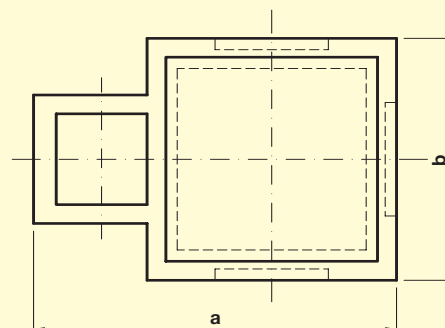
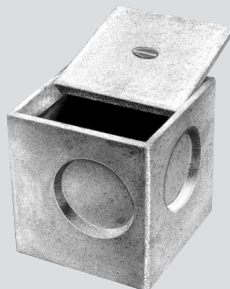


Foto rif. COD. 661

Codice	a	b	c	d	e	U	Peso Kg.
659	370	230	250	150	100x100	120	32
661	480	320	330	250	120x120	150	45

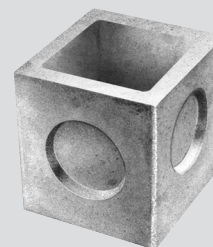
# POZZETTI IN CEMENTO

## POZZETTI PER ISPEZIONE

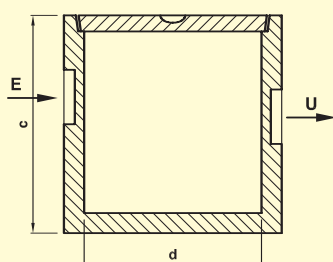


Il nuovo impianto a controllo numerico CMC, ci permette di offrire un nuovo prodotto tra quelli "classici": i pozzetti di cemento vibrato con fondo per ispezione e senza fondo per posa cavi. Di facile utilizzo, sono pratici ed economici. Completati di coperchio ad incastro solo nella misura interna 200x200 (cod. 672) per le altre misure sono disponibili chiusini d'appoggio descritti alle pagine seguenti.

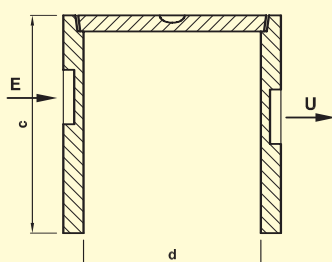
## POZZETTI POSA CAVI



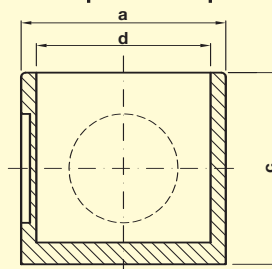
Sezione pozzetto ispezione  
Luce 200x200 e 250x250



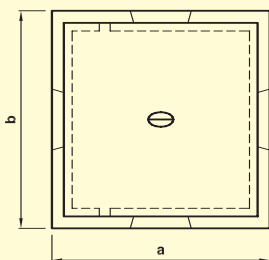
Sezione pozzetto posa cavi  
Luce 200x200 e 250x250



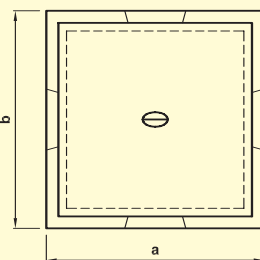
Sezione pozzetto ispezione



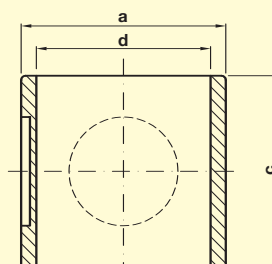
Planta  
Coperchio per pozzetto Luce 200x200



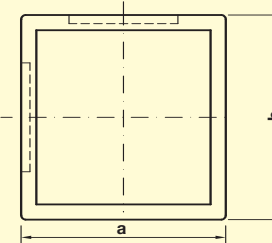
Planta  
Coperchio per pozzetto Luce 200x200



Sezione pozzetto posa cavi



Planta



Cod.	a	b	c	d	e	∅ E	∅ U	N° impronte	Peso Kg.
<b>Pozzetti con fondo vibrati - con coperchio incastro</b>									
671	270	270	260	200	—	110	110	4	26
<b>Pozzetti con fondo vibrati - senza coperchio</b>									
670	270	270	260	200	—	110	110	4	26
680	310	310	280	250	—	120	120	4	28
681	370	370	340	300	—	150	150	3	41
682	480	480	440	400	—	240	240	3	84
683	590	590	500	500	—	300	300	4	170
684	700	700	650	600	—	440	440	4	220

Cod.	a	b	c	d	e	∅ E	∅ U	N° impronte	Peso Kg.
<b>Pozzetti senza fondo vibrati - con coperchio incastro</b>									
691	270	270	260	20	—	110	110	4	22
<b>Pozzetti senza fondo vibrati - senza coperchio</b>									
690	270	270	260	200	—	110	110	4	22
700	310	310	280	250	—	120	120	4	24
701	370	370	340	300	—	150	150	3	34
702	480	480	440	400	—	240	240	3	72
703	590	590	500	500	—	300	300	4	137
704	700	700	650	600	—	440	440	4	170