

CAMERETTE E SOLETTE

POZZETTI D'ISPEZIONE DA $\sigma 1000$ E $\sigma 1200$ PER TUBI $\sigma 300-400-500-600$

cod. 001/C÷162/C1

La CMC, grazie alla flessibilità del suo sistema produttivo è in grado di offrire all'utilizzatore pozzetti circolari, in calcestruzzo vibrocompreso, conformi alle Normative vigenti (UNI EN 1917), caratterizzati da:

- **elemento di base** di DN nominale interno di 1000 mm, oppure di 1200 mm, e altezza di 1100 mm.

All'elemento di base (a due o tre vie) sono raccordabili tubazioni in senso radiale, con diametri nominali interni di 300, 400, 500 mm., per il pozzetto diametro 1000 e con diametri nominali interni di 300, 400, 500 e 600 mm per il pozzetto DN 1200 anche diversi tra loro, e posizionate secondo angoli predeterminabili a seconda delle esigenze. Su richiesta è possibile predisporre un raccordo secondario con salto di quota rispetto a quello della condotta principale. Il fondo interno dell'elemento può essere opportunamente sagomato, per favorire lo scorrimento, lasciando ai bordi interni una adeguata banchina. I raccordi radiali per tubazioni di cemento sono ottenuti con l'inserzione di tronchetti maschio-maschio corredati di guarnizioni di tenuta.

Per casi di profondità ridotte, l'elemento di base può essere prodotto anche con altezze inferiori a 1100 mm (compatibilmente con il DN di innesto del tubo) e completato con l'innesto di una soletta carrabile da 200 mm di altezza.

- **esclusiva peculiarità del pozzetto CMC è quella di incorporare direttamente**, durante la prefabbricazione dell'elemento di base, elementi di tubazione qualsiasi (ad esempio in grès, o in materiali polimerici - come pvc).

- **una serie di elementi di prolunga tronco-conici**, con altezza che può variare tra 700 mm, 950 mm, 1200 mm, 1450 mm, 1700 mm, 1950 mm, 2200 mm, 2450 mm, consente di raggiungere il livello del piano di campagna. La bocca d'apertura superiore del cono è dotata di battuta per accogliere i chiusini in ghisa e in questi casi possibile progettare e realizzare l'intera cameretta con due soli pezzi prefabbricati.

E' superfluo mettere in evidenza l'economia realizzabile nella messa in opera, e la migliore efficienza della tenuta idraulica generale.

- **per pozzetti con profondità maggiore di 3550 mm**, sono disponibili sia anelli di prolunga, (con lo stesso DN della cameretta, ed altezza 250 mm, o 500 mm, o 1000 mm), sia elementi raggiungi quota, con apertura passo d'uomo luce netta 610 mm (altezza 100 mm, 150 mm, 200 mm, 250 mm, 300 mm). Gli anelli di prolunga sono completi di guarnizioni di tenuta a rotolamento in gomma vulcanizzata conformi alla norma UNI-EN 681-1.

- **tutti gli elementi di collegamento** a sezione circolare possono essere provvisti di guarnizioni di tenuta a rotolamento in gomma vulcanizzata, oppure incorporate, per cui è possibile ottenere una perfetta tenuta idraulica su tutta l'altezza del pozzetto.

- **sollevamento in sicurezza dei manufatti**, provvisti di zanche incorporate adatte ad agganciarsi ad apposito maniglione, che può essere fornito su richiesta.

- **possibilità di applicare all'elemento di fondo un rivestimento protettivo**, eseguito con resine epossidiche, epossica-tramose, grès, poliestere rinforzato o polipropilene.

- **predisposizione di fori per l'innesto di gradini alla marinara** con la possibilità di fornirli già incorporati nella parete.



ELEMENTO FONDO

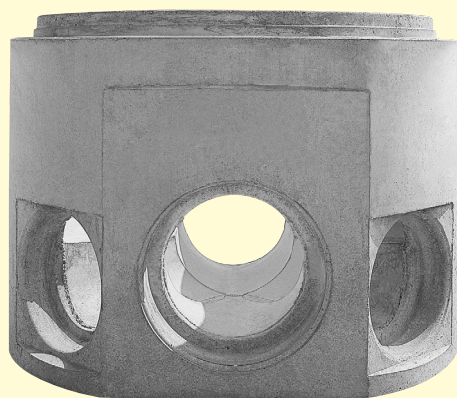


Fig. 1.2
Elemento di fondo con innesti secondari a 45° dall'asse di scorrimento centrale.



Fig. 1.4
Elemento di fondo con innesto ad angolo retto, con guarnizione incorporata.



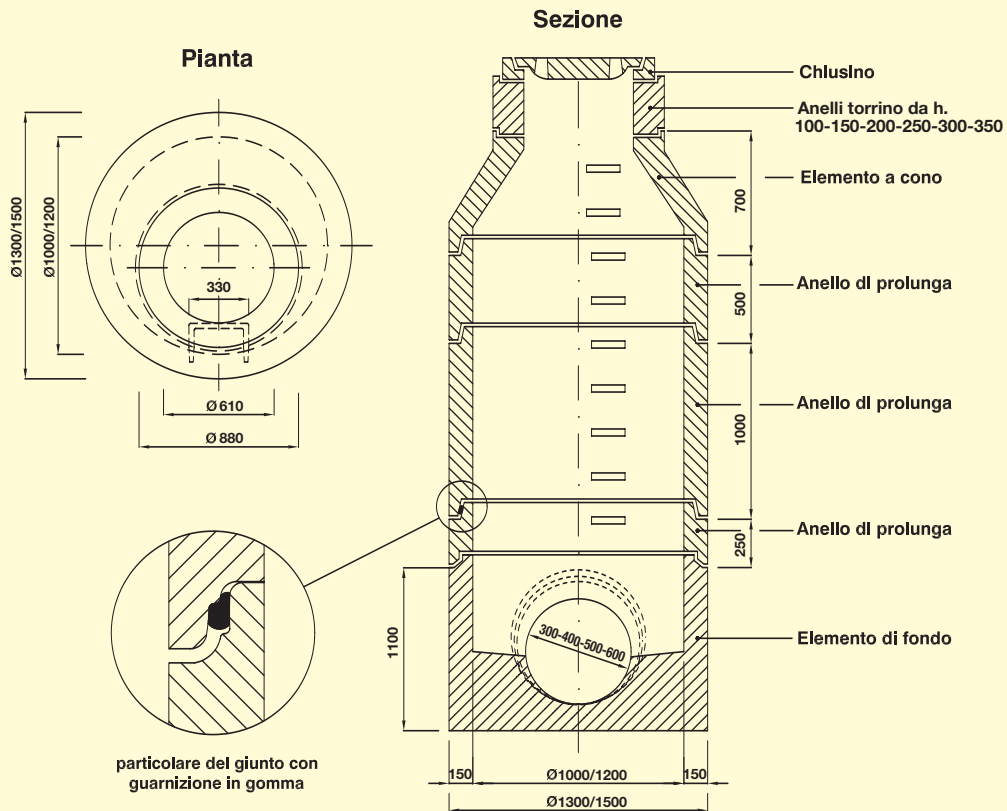
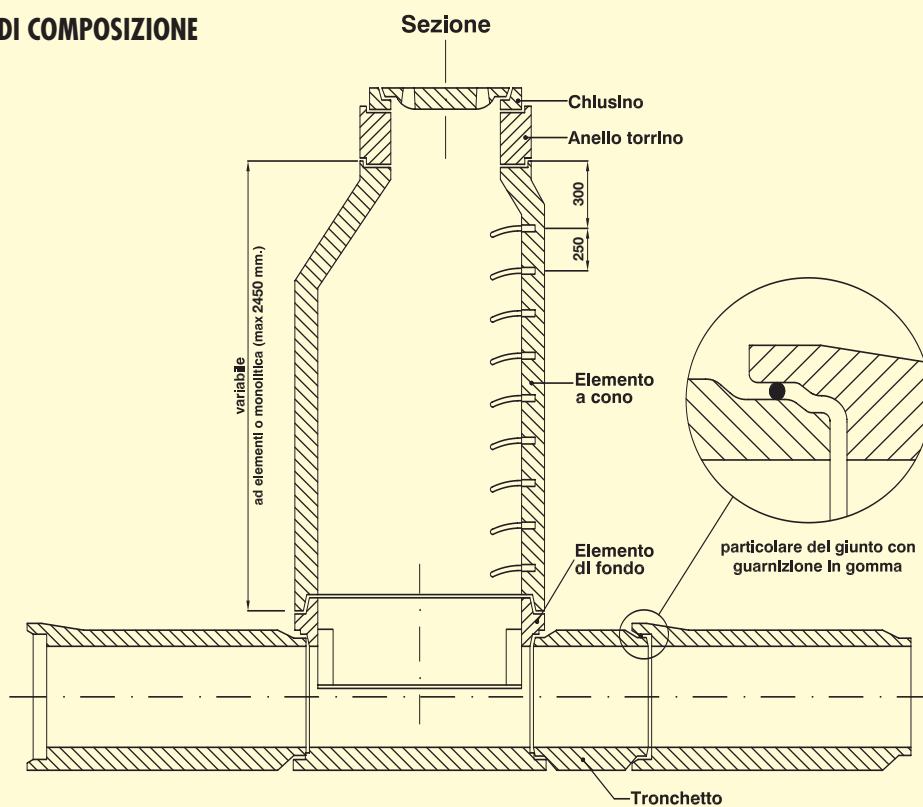
Fig. 1.5
Elemento di fondo con "fondo pozzetto" in PVC incorporato.



Fig. 2.3
Elemento di fondo con innesto ad angolo retto, con guarnizione per tubo in grés.

CAMERETTE E SOLETTE

ESEMPI DI COMPOSIZIONE



Gli esempi qui rappresentati possono variare secondo le esigenze.
Per raggiungere le quote del terreno è possibile aggiungere i relativi elementi.

CAMERETTE E SOLETTE

CAMERETTE STRADALI CON O SENZA IMPRONTA

Molto lineare e semplice nella sua struttura, la cameretta qui descritta è la più "comune" e soprattutto la più "economica", visto gli spessori ridotti che presenta.

E' costituita da elementi prefabbricati in calcestruzzo vibrato, di diverse dimensioni ed altezze, anelli con fondo e semplici anelli prolunga, normalmente prodotti con impronta non passante su ciascun lato per favorire la scelta d'innesto dei tubi. Poste in opera, le impronte degli anelli potranno essere rotte con idonee attrezzature a disco rotante, preferibilmente, evitando l'utilizzo di utensili a percussione.

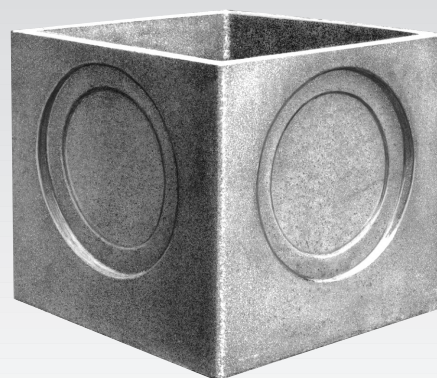
Le camerette tradizionali si prestano a vari utilizzi: collegamenti fognari, pozzetti di raccolta acqua, vani d'ispezione.

Per considerarle complete è possibile:

a) chiudere il solo anello fondo con la relativa soletta

b) aggiungere all'anello fondo prolunghe h250 e h500 della stessa dimensione

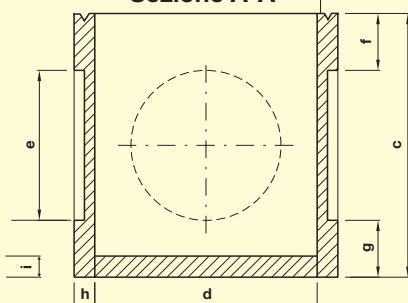
c) sormontare alla soletta di chiusura torrini in cemento 500 x 700 o ø600 per raggiungere la quota del terreno.



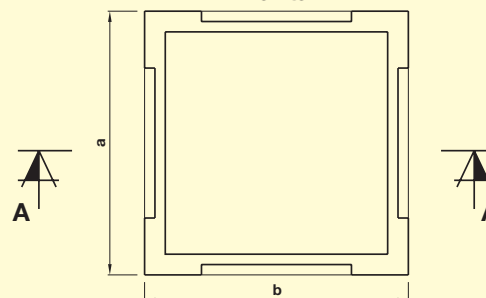
Particolare incastro
maschio/femmina
solo per elementi
cameretta luce 2000x3000



Sezione A-A



Pianta



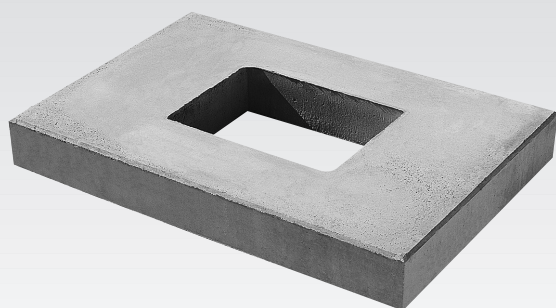
Codice	a	b	c	d	e	f	g	h	i	Peso Kg.
* 240	1000	1000	1000	800x800	ø 700	120	180	100	80	800
241	1000	1000	1000	800x800	ø 700	120	180	100	-	700
242	1000	1000	500	800x800	/	/	/	100	-	370
243	1000	1000	250	800x800	/	/	/	100	-	180
* 260	1200	1200	1050	1000x1000	ø 750/ ø 550	150/250	150/250	100	80	1260
261	1200	1200	1200	1000x1000	ø 900	150	150	100	-	1120
262	1200	1200	500	1000x1000	/	/	/	100	-	490
263	1200	1200	250	1000x1000	/	/	/	100	-	240
280	1340	1540	1200	1100x1300	ø1000/ø1000	100/200	100/-	120	100	1700
281	1340	1540	1200	1100x1300	ø1000/ø1000	100/200	100/-	120	-	1490
282	1340	1540	500	1100x1300	/	/	/	120	-	790
283	1340	1540	250	1100x1300	/	/	/	120	-	390
285	1800	1800	1000	1500x1500	/	/	/	150	110	3200
286	1800	1800	1000	1500x1500	/	/	/	150	-	2250
287	1800	1800	600	1500x1500	/	/	/	150	-	1120
* 310	1700	2700	600	1400x2400	/	/	/	125	100	2300
311	1700	2700	600	1400x2400	/	/	/	125	-	1500
314	2400	2400	600	2100x2100	/	/	/	125	-	1400
* 315	2400	2400	600	2100x2100	/	/	/	125	100	2300
* 317	2360	3360	500	2000x3000	/	/	/	180	100	4200
318	2360	3360	1000	2000x3000	/	/	/	180	-	4800
319	2360	3360	500	2000x3000	/	/	/	180	-	2400

Su richiesta produciamo anche camerette e solette su misura.

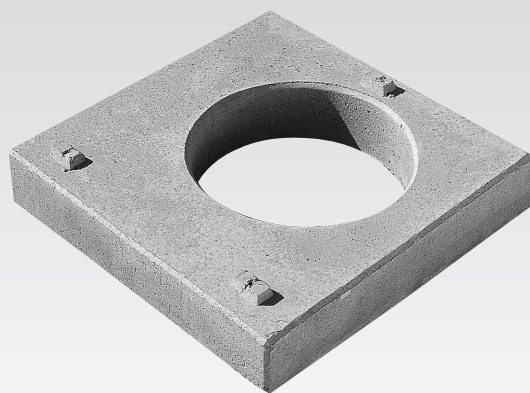
* Anelli con fondo.

SOLETTE PER CAMERETTE STRADALI

Per la chiusura delle camere di ispezione abbiamo predisposto solette di diverse dimensioni, disponibili con foro rettangolare o circolare. Le nostre solette sono relizzate in calcestruzzo vibrocompresso e armato con gabbie in ferro elettrosaldato. Calcolate in funzione dei carichi stradali previsti da L. 02/02/74 n°64 - DM 04/05/90 Circ. Min. LL. PP. 25/02/91 n°34233.

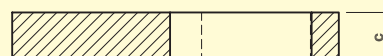


Soletta con foro rettangolare.

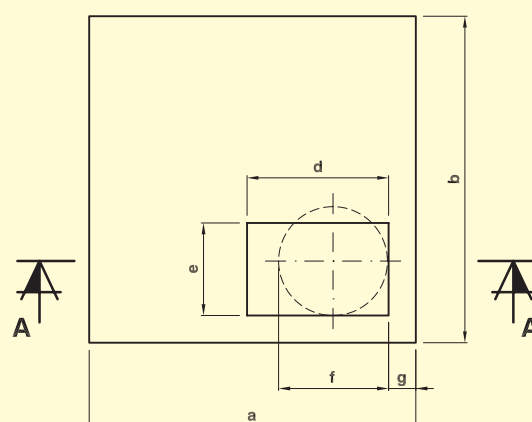


Soletta con foro circolare.

Sezione A-A



Pianta



Codice	a	b	c	d	e	f	g	Peso Kg.
* 350	1000	1000	200	700	500	ø 600	150	340
* 351	1200	1200	200	700	500	ø 600	150	550
353	1340	1540	200	700	500	ø 600	150	850
355	1750	1950	200	700	500	ø 600	200	1600
356	1800	1800	200	700	500	ø 600	150	1450
357	1650	2650	200	700	500	ø 600	150	1950
358	2350	2350	200	700	500	ø 600	150	2300
359	2360	3360	200	700	500	ø 600	200	3900

* NB: per carichi non di prima categoria, sono disponibili anche chiusini con misure esterne da 1100x1100 (vedi pag. 46).

CAMERETTE CON FONDO PIATTO O A SEZIONE IDRAULICA PER L'INNESTO DI TUBI A TENUTA \varnothing 300-400-500-600

cod. 270-272

Appositamente studiate per le condotte fognarie, sono state realizzate per poter collegare i tubi alle camerette con il relativo giunto in gomma ed ottenere così una tenuta idraulica continua su tutta la rete fognaria. Questo tipo di cameretta è utilizzabile per l'innesto di tubi \varnothing 300, 400, 500 e 600 mm.

Il collegamento tubo-cameretta è ottenuto in uscita utilizzando un tronchetto con le due estremità maschio-maschio (vedi pag. 6).

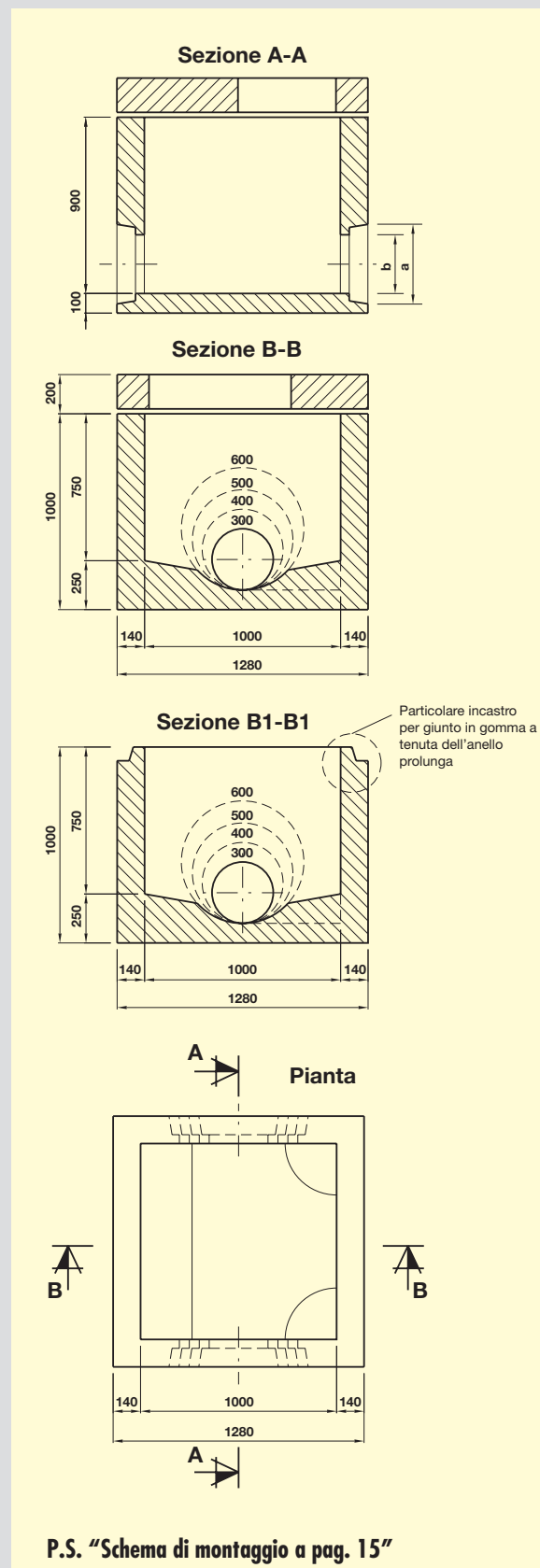
Per una migliore tenuta idraulica, la cameretta e gli anelli di prolunga sono disponibili con innesto ad incastro, che permette l'utilizzo di una guarnizione in gomma, idonea a garantire il perfetto appoggio tra gli elementi della cameretta stessa. Di seguito le principali caratteristiche tecniche:

- il fondo può essere piatto (sez. AA), oppure sagomato per agevolare lo scorrimento delle acque (sez. BB) (sez. B-B);
- l'innesto per gli anelli di prolunga può essere prodotto sia piatto (sez. AA) che con incastro* (sez. B1-B1);
- gli elementi sono disponibili con fondo sagomato a 2 e a 3 vie, o con fondo piatto a 2-3 e 4 vie;
- su ordinazione si possono avere elementi a 4 vie e con fori d'innesto di diversi diametri in base alle necessità del cliente.

DN tubo d'innesto	a	b
300	370	300
400	480	400
500	600	500
600	720	600

Codice	Descrizione	Peso Kg.
270	Cameretta luce 1000x1000 h 1000 con fondo e innesto per tubo a tenuta \varnothing 300 - 400 - 500 - 600 spessore mm 140	1750
271	Anello prolunga 1000x1000 h 1000 spessore mm 140	1450
272	Anello prolunga 1000x1000 h 500 spessore mm 140	750
*	Cameretta con fondo 1000x1000 h 1000 e innesto per tubo a tenuta \varnothing 300 - 400 - 500 spessore mm 140 con incastro per giunto in gomma per prolunghe delle camerette	1750
*	Anello prolunga 1000x1000 h 1000 spessore mm 140 con incastro per giunto in gomma	1450
*	Anello prolunga 1000x1000 h 500 spessore mm 140 con incastro per giunto in gomma	750

* disponibili su richiesta



SOLETTE A CONO PER CAMERETTE STRADALI

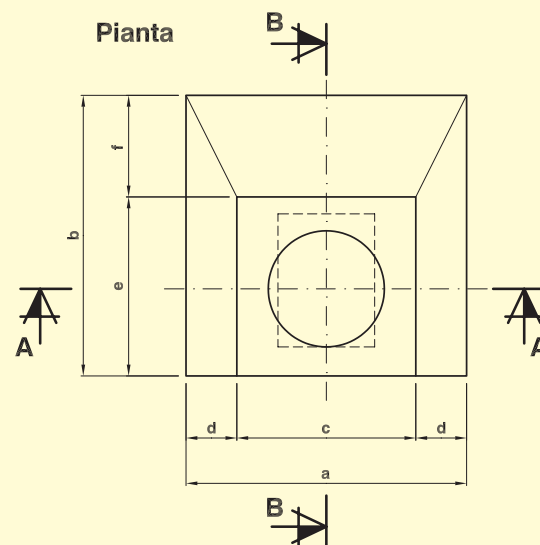
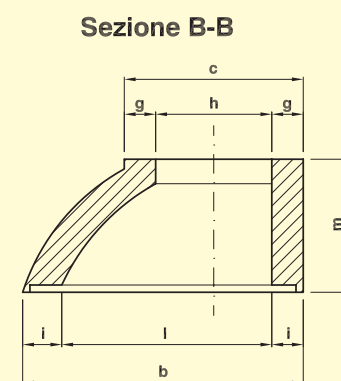
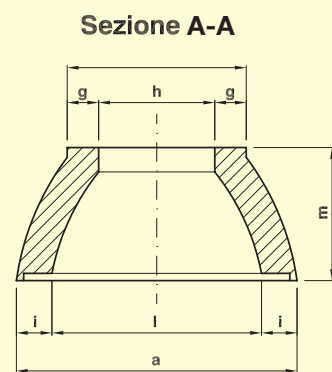
Le solette a cono di nostra produzione rappresentano una conveniente alternativa per il completamento delle camerette stradali, possono infatti sostituire un anello di prolunga e fungere contemporaneamente da coperchio, consentendo inoltre di risparmiare tempo nella messa in opera dell'intera cameretta.

La loro forma conica ne aumenta la capacità di portata rendendole ideali in presenza di traffico pesante.

Il foro d'accesso può essere circolare oppure rettangolare. Disponibili in due diverse dimensioni, sono sempre prodotte con metodo "vibrato". Adatte a camerette con luce 1000 x 1000 e camerette con luce 1100 x 1300.



Esempio di composizione camerette con innesto + soletta a cono e torrini.



Codice	a	b	c	d	e	f	g	h	i	l	m	Kg.
352	1350	1350	900	230	900	450	150	600	180	1000	500	880
354	1680	1480	900	390	900	580	150	600	180	1100/1300	550	1060

CAMERETTE E SOLETTE

SCHEMA DI MESSA IN OPERA A PIÙ ELEMENTI: CAMERETTA cod. 270÷272 (pag. 13)

Per completare il capitolo riservato alle camerette stradali 1000 x 1000 con innesto, abbiamo voluto proporre la sezione schematica di un'ipotetica camera di ispezione, posta in opera lungo un tratto fognario. I tubi in questo caso hanno un DN di mm 400, interrotti da un vano d'ispezione composto da:

Rif.	Cod.	Elementi
①	790	chiusino in ghisa sferoidale (pag. 49)
②	405	torrino h150 (pag. 22)
③	408	torrino h300 (pag. 22)
④	352	soletta a cono (pag. 14)
⑤	272	anello prolunga h500 (pag. 13)
⑥	271	anello prolunga h1000 (pag. 13)
⑦	270	cameretta con fondo sagomato (pag. 13)
⑧	181	tronchetto ø400 (pag. 6)

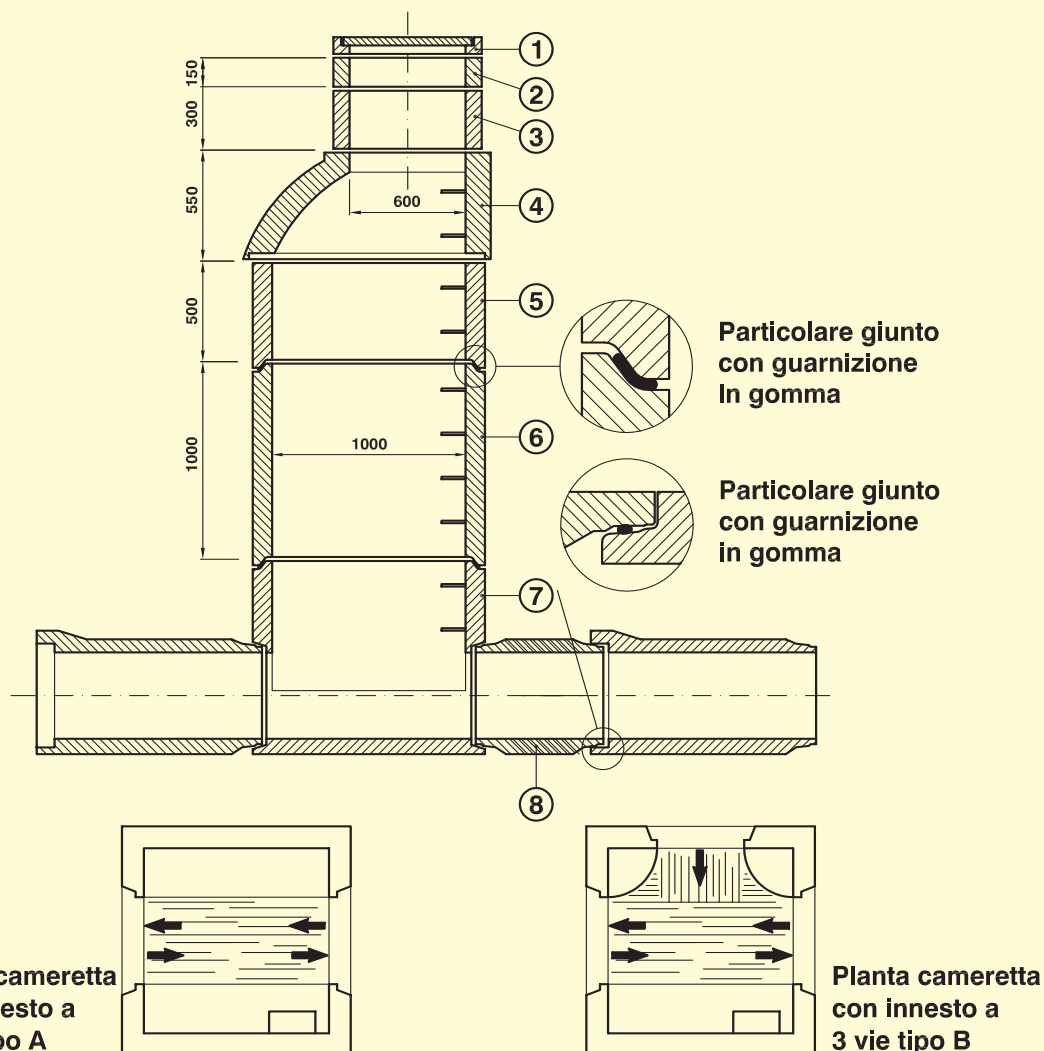
Nel disegno sono evidenziati i punti d'appoggio degli anelli e dei tubi a bicchiere, entrambi con i relativi giunti in gomma che assicurano una perfetta tenuta idraulica.

L'intero vano può essere dotato di una scaletta incorporata realizzata con gradini alla marinara rivestiti in gomma poliuretanica antiscivolo (la scaletta è disponibile solo su richiesta).

Le combinazioni possibili sono molteplici ed in grado di soddisfare ogni particolare esigenza.

Le fasi di montaggio da seguire sono le medesime sia utilizzando elementi con incastro sia senza. Su ordinazione è possibile fornire gli elementi verniciati con resina epossidica o epossicatramosa.

Ricordiamo che, per qualsiasi tipo di consulenza, il nostro personale specializzato è sempre a disposizione della rispettabile clientela.



CAMERETTE CON FONDO E INNESTO PER TUBO A TENUTA Ø800-1000-1200

La cameretta monolitica adatta a ricevere tubi del DN 800, 1000, 1200 con incastro a bicchiere è stata appositamente studiata per le condotte di più grandi dimensioni.

Prodotte in diverse versioni, presentano uno spessore da mm. 180 che offre un'ottima stabilità meccanica, ma le rende al tempo stesso molto pesanti (oltre 5000 Kg).

Per ovviare al problema, si è ritenuto opportuno diversificare la produzione offrendo la possibilità, per le camerette a passaggio diretto, di ottenere una soluzione speciale, in cui le pareti con innesto hanno spessore di 180 mm., mentre le pareti laterali chiuse hanno spessore "alleggerito" di 120 mm. Ne risulta un manufatto più leggero, che agevola il trasporto e la posa in opera, pur mantenendo una buona rigidità strutturale.

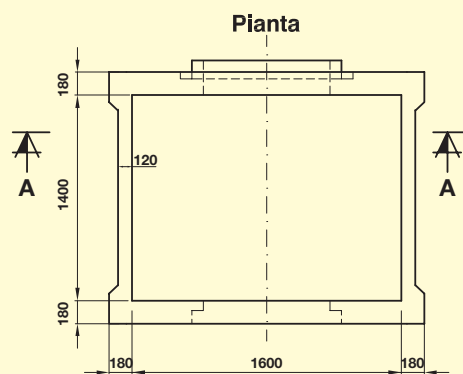
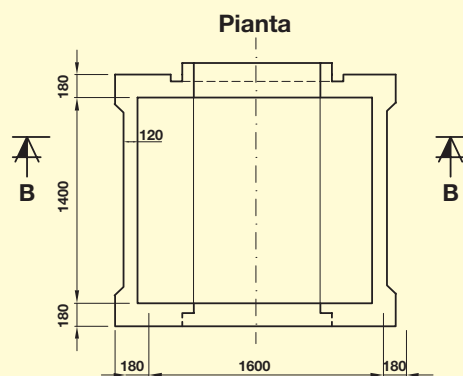
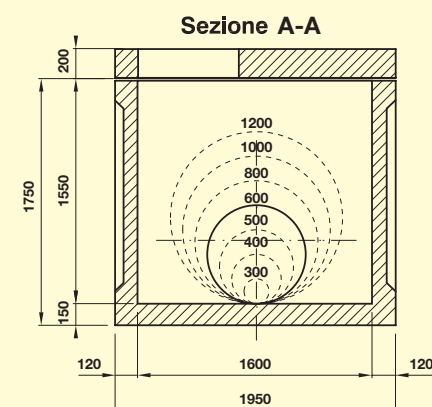
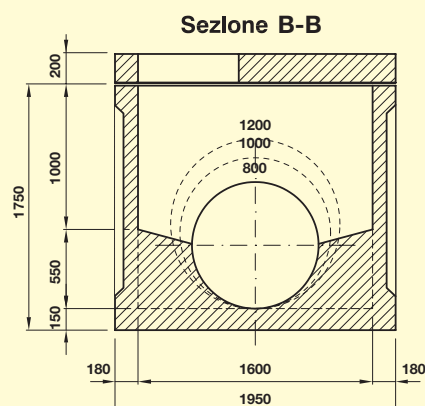
La soluzione normale a passaggio diretto è prevista con il fondo sagomato, con lo stesso DN del tubo di innesto, in modo da assicurare la continuità di scorrimento del fluido, con minima perdita di energia. Mentre camerette a più vie (fino a 4 innesti) devono essere eseguite necessariamente con fondo piatto.

E' importante sottolineare che in ogni caso l'esecuzione del fondo piatto, pur causando un incremento delle perdite di carico della vena fluida, consente di alleggerire ulteriormente il manufatto, su richiesta è possibile realizzarlo anche su camerette a passaggio diretto.

Su richiesta possono inoltre essere previsti gradini incorporati per l'ispezione ed essere applicati all'intero vano rivestimenti in resina epossidica.

La cameretta con fondo piatto può essere prodotta su richiesta con innesti dai diametri 300, 400, 500, 600, 800, 1000, 1200.

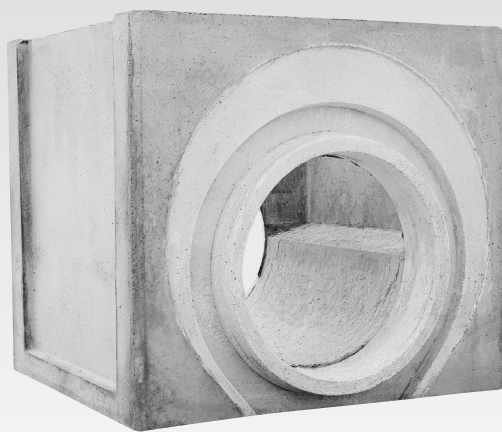
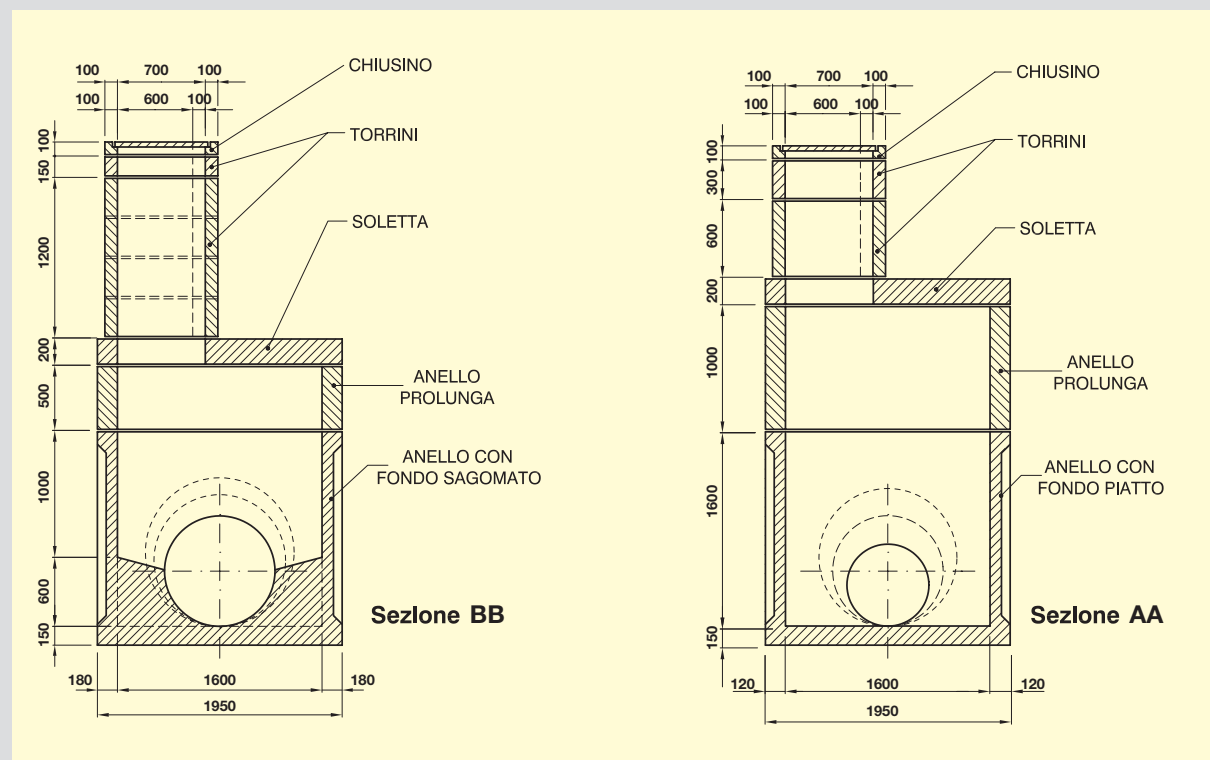
Codice	Descrizione	Peso Kg.
300	Cameretta con fondo e innesto per tubo a tenuta Ø 800 - 1000 - 1200 con pareti alleggerite spessore mm 120/180	4800
301	Anello prolunga 1400x1600 h1000 spessore mm 120/180	1800
302	Anello prolunga 1400x1600 h500 spessore mm 120/180	1500
305	Cameretta con fondo e innesto per tubo a tenuta Ø 800 - 1000 - 1200 spessore mm 180	6000
306	Anello prolunga 1400x1600 h1000 spessore mm 180	3000
307	Anello prolunga 1400x1600 h500 spessore mm 180	1500
355	Soletta carrabile 1750x1950 h200 foro 500x700 e Ø600	1600



CAMERETTE E SOLETTE

COMPOSIZIONE DI PIÙ ELEMENTI

Sulla base dei principi applicativi indicati per la cameretta precedente, anche per questo tipo di manufatto sono disponibili anelli di prolunga, solette, torrini e chiusini che, combinati tra loro, permettono di raggiungere correttamente il livello del piano di campagna.



Vista dell'elemento fondo con innesto maschio.



Esempio di composizione.

CAMERETTE E SOLETTE

ANELLI 600X1200 E RELATIVE SOLETTE



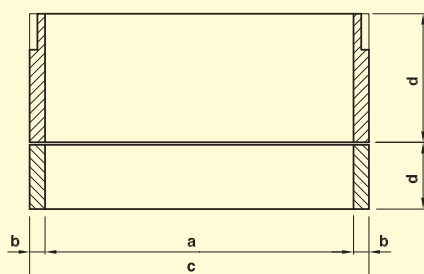
Esempio di composizione.

Anelli in cls vibrato, studiati in particolare per ispezioni lungo le linee TELECOM. Per le loro dimensioni, leggerezza e praticità, sono comunque adatti anche ad ospitare contatori acqua e sifoni per fognature di piccolo DN.

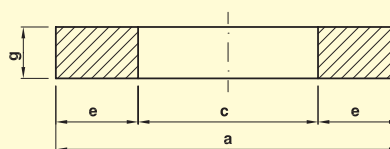
Vengono installati prevalentemente su strade e piazzali a traffico leggero. Se utilizzati su strade a traffico pesante, necessitano di un ulteriore rinfianco in calcestruzzo.

Le solette per queste camerette sono fornite in due diversi spessori: h100 pedonali e h200 carrabili, entrambe con foro d'ispezione rettangolare centrale.

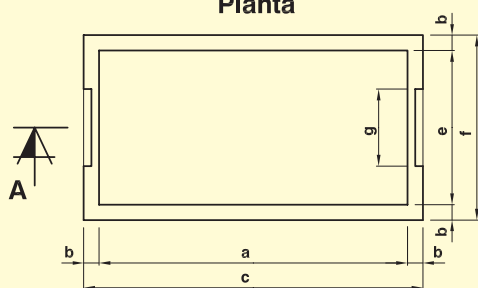
Sezione A-A



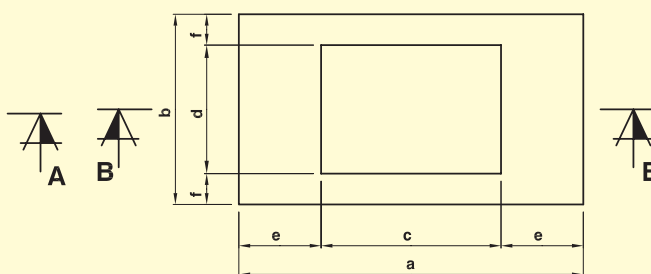
Sezione B-B



Pianta



Pianta



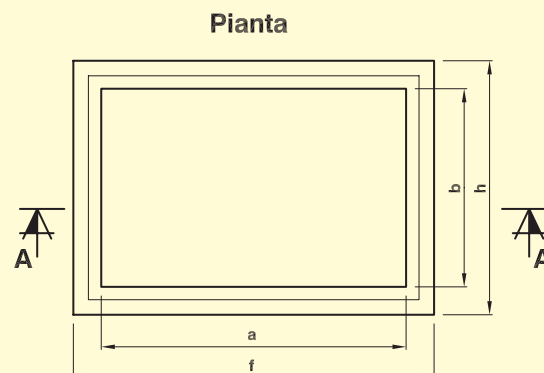
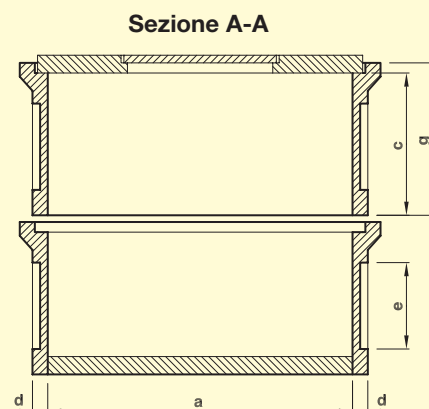
	Codice	a	b	c	d	e	f	g	Peso Kg.
Anello	320	1200	60	1320	500	600	720	300	320
	321	1200	60	1320	250	600	720	300	160
Soletta	360	1340	740	640	440	320	120	100	160
	361	1340	740	640	440	320	120	200	320

CAMERETTE E SOLETTE

CAMERETTE CON INCASTRO A BICCHIERE

Gli anelli con incastro a bicchiere in cls "vibrato" sono particolarmente adatti all'alloggiamento di sifoni ed ispezioni in PVC lungo le condotte fognarie. Possono comunque essere impiegati diversamente, come nella creazione di camerette di ispezione con passaggio di tubi fino a $\varnothing 500$.

Vengono installate prevalentemente su piazzali e strade a traffico leggero. Se utilizzati su strade a traffico pesante, necessitano di un ulteriore rinfiacco in calcestruzzo. Lo spessore ridotto e l'incastro di cui dispongono ne consentono una rapida posa in opera. Da non trascurare è l'aspetto economico di questi anelli, che proprio per la loro struttura semplice sono proposti a prezzi particolarmente convenienti.



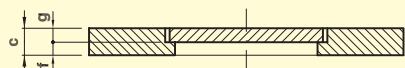
Codice	a	b	c	d	e	f	g	h	Peso Kg.
330	1200	1000	750	70	330/500	1480	800	1280	630
331	1200	1000	750	70	330/500	1480	800	1280	800
335	1500	1000	750	70	330/500	1780	800	1280	730
336	1500	1000	750	70	330/500	1780	800	1280	940
340	2000	1000	750	100	/	2240	800	1240	620
341	2000	1000	750	100	/	2240	800	1240	850

CAMERETTE E SOLETTE

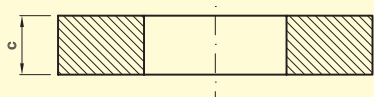
SOLETTE PER CAMERETTE CON INCASTRO A BICCHIERE

Le solette per le camerette ad incastro sono fornite con due diversi spessori (h100 oppure h200), rispettivamente pedonale e carrabile. Entrambe con foro di ispezione circolare DN 600 o rettangolare (500x700 possono essere fornite su richiesta con coperchio ad incastro in cls. per la soletta pedonale, a solo appoggio per la soletta carrabile), dove è possibile applicare il chiusino in ghisa o in cemento.

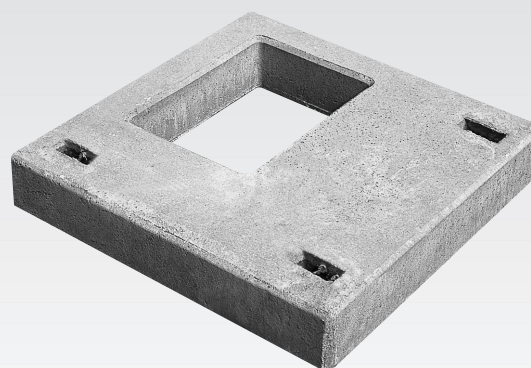
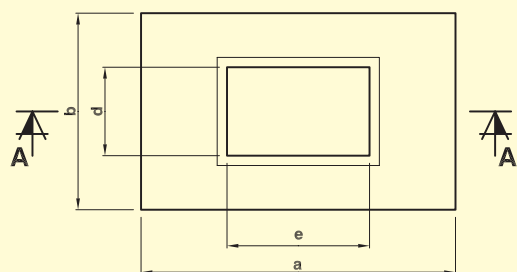
Sezione A-A
pedonale



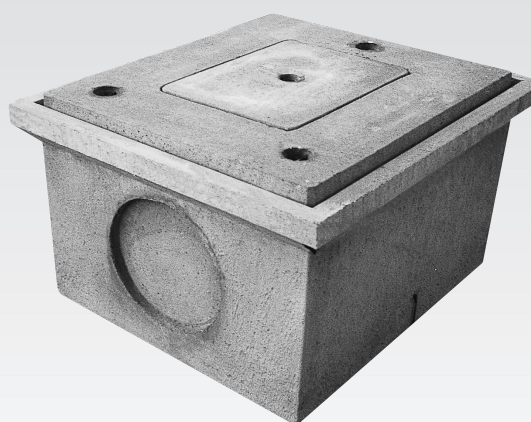
Sezione A-A
carrabile



Pianta



Soletta Carrabile.

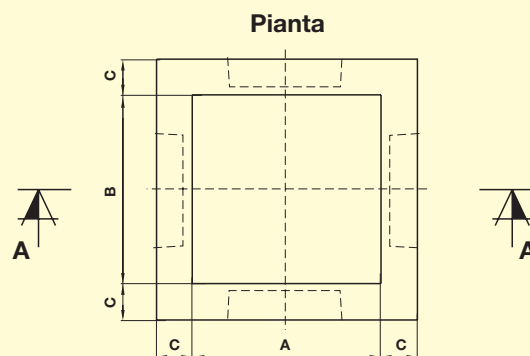
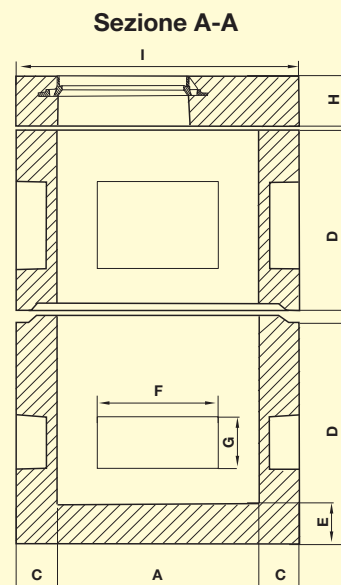
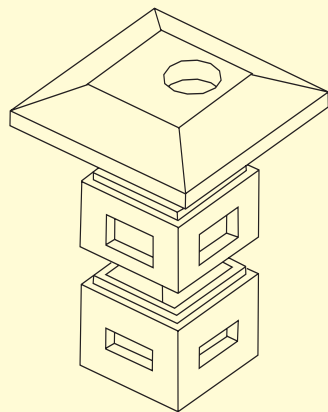


Cameretta con soletta pedonale.

	Codice	a	b	c	d	e	f	g	Peso Kg.
Pedonale	370	1310	1110	100	500	700	50	50	320
	375	1610	1110	100	500	700	50	50	370
	380	2090	1090	120	500	700	60	60	650
Carrabile	371	1310	1110	200	500	700	—	—	560
	376	1610	1110	200	500	700	—	—	700
	381	2090	1090	200	500	700	—	—	985

CAMERETTE STRADALI PER CARICHI PESANTI

Grazie all'esperienza acquisita ed al nostro sistema esclusivo di produzione siamo in grado di produrre camere di ispezione per carichi assiali particolarmente pesanti e per carichi speciali quali **porti ed aeroporti**. Gli elementi prefabbricati possono essere monolitici o componibili a più elementi, con incastro maschio-femmina per favorire la posa in opera (considerati i pesi elevati) e garantire al sistema completo una perfetta tenuta idraulica e stabilità ai carichi orizzontali. Le pareti verticali possono essere dotate di fonometrie o impronte dalle dimensioni variabili per l'innesto di tubazioni, polifere o cavi-dotti. Tutte le camere di ispezione sono realizzate con calcestruzzo ad alta resistenza, con RCK e armatura progettati in funzione delle condizioni di esercizio previste. Ogni tipologia di manufatto è accompagnata da una specifica Certificazione e relazione di Calcolo che ne attesta la conformità. CMC mette a disposizione della clientela il proprio staff tecnico per lo studio e la realizzazione di nuovi **prodotti su misura**, in funzione di specifiche richieste.



Codice	Descrizione	a	b	c	d	e	f	g	h	i	Peso Kg.
001/P	Elemento base	600	600	200	900	200	*	*	-	-	1200
350-M	Soletta	-	-	-	-	-	-	-	200*	1000	340
010/P	Elemento base	1500	750	200	1200	200	*	*	-	-	3100
011/P	Anello prolunga	1500	750	200	1200	-	*	*	-	-	2700
050/P	Soletta	-	-	-	-	-	-	-	200*	1150x1900	1000
020/P	Elemento base	1000	1000	200	1100	200	*	*	-	-	2600
021/P	Anello prolunga	1000	1000	200	900	-	*	*	-	-	1600
022/P	Anello prolunga	1000	1000	200	500	-	*	*	-	-	800
051/P	Soletta	-	-	-	-	-	-	-	200*	1400	900
030/P	Elemento base	1000	1000	200	950	200	*	*	-	-	2600
031/P	Anello prolunga	2000	2000	200	950	200	*	*	-	-	5000
032/P	Anello prolunga	2000	2000	200	500	-	*	*	-	-	4000
052/P	Soletta	-	-	-	-	-	-	-	200*	2400	2400

* Le fonometrie o le impronte, l'altezza e le dimensioni delle solette, l'armatura dei singoli elementi sono variabili in funzione delle condizioni di esercizio previste. Per ulteriori specifiche e richieste contattare il nostro ufficio tecnico.

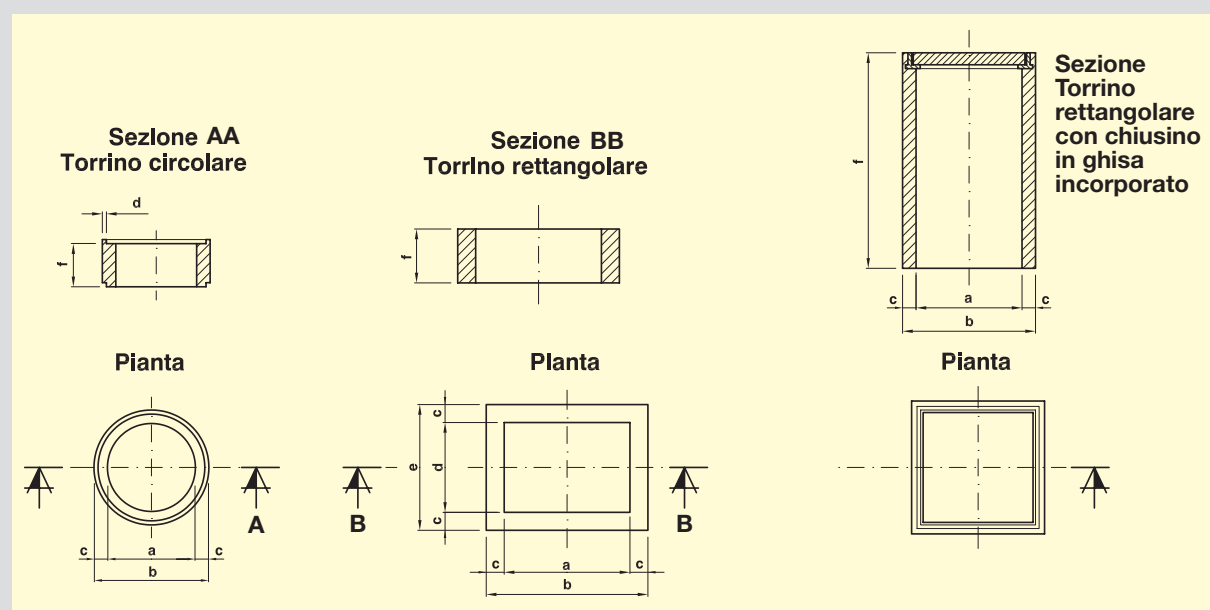
CAMERETTE E SOLETTE

ELEMENTI RAGGIUNGI QUOTA (TORRINI STRADALI)

Gli elementi raggiungi quota rappresentano un utile accessorio per il completamento delle camere d'ispezione. In particolare offrono il vantaggio di poter raggiungere quote del terreno con estrema facilità ed a costi contenuti sono prodotti con il metodo della vibrocomprensione in cls armato con libbre, per traffico di 1^a categoria. Vengono proposti con altezze variabili nelle versioni: circolare e rettangolare, adattabili a qualsiasi tipo di soletta stradale. Su richiesta produciamo anche torrini con chiusino in ghisa incorporato, ideali per ispezioni poste su terreni e dovunque non esista il letto d'asfalto per la posa dei normali chiusini.



Torrino circolare.



Tipo	Codice	a	b	c	d	e	f	Peso Kg.
Rettangolari	400	700	900	100	500	700	100	75
	401	700	900	100	500	700	150	112
Circolari	403	600	870	135	30	—	50	35
	404	600	870	135	30	—	100	70
	405	600	870	135	30	—	150	105
	406	600	870	135	30	—	200	140
	407	600	870	135	30	—	250	180
	408	600	870	135	30	—	300	210
	409	600	870	135	30	—	350	250
C/chiusino* incorporato	—	580	740	80	580	740	1200	440
	—	580	740	80	580	740	600	740

* solo su richiesta

CAMERETTE E SOLETTE

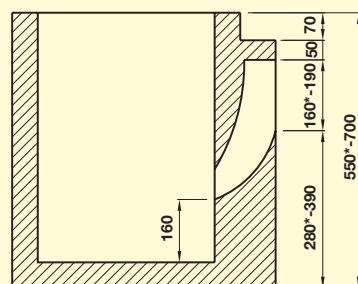
POZZETTI STRADALI SIFONATI

I nostri pozzetti stradali sifonati sono costituiti da un elemento monolitico proposto in tre versioni (vedi tabella). Il loro sifone in cemento incorporato consente di evitare il ritorno di cattivi odori. Vengono impiegati su strade, cortili e piazzali. Solitamente sono abbinati a caditoie in ghisa o cemento carrabile. (vedi pag. 48-49). Prodotti con metodo "vibrato".

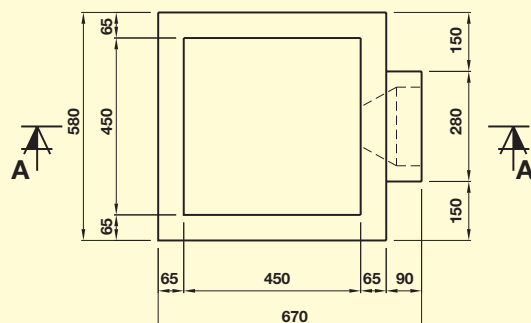


Pozzetto monolitico h700 completo di chiusino.

Sezione A-A



Pianta

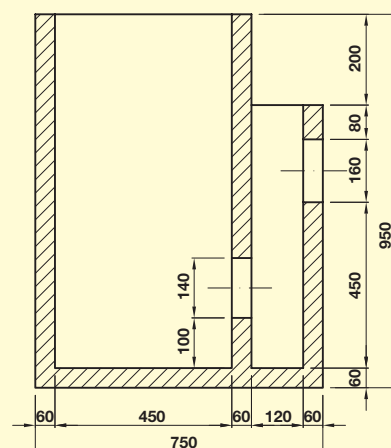


* misure riferite al pozzetto H550

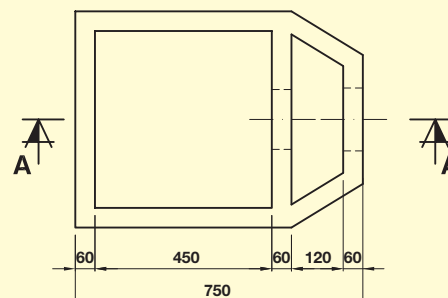


Pozzetto h950.

Sezione A-A



Pianta



Codice	Dimensioni luce mm	Peso Kg.
419	450 x 450 h550	230
420	450 x 450 h700	285
421	450 x 450 h950	350