

La Bsb Desio si «vendica» di Mariano

Referto rosa fondamentale in ottica salvezza per la compagine desiana, che rilancia la sua corsa

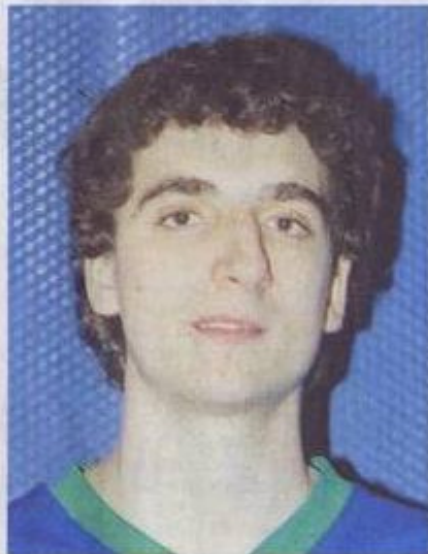
BSB TUBI THOR DESIO 54
VISMARAVETRO 46

PARZIALI: 9-9, 20-17, 40-27.

BSB TUBI THOR: Guzzabocca 4, Ollargiu 11, Petrone 1, Ghezzi 2, Arosio 16, Brunetto 3, Mariani 3, Totaro 7, Ballerani 7. All. Rosignoli.

VISMARAVETRO MARIANO: Pozzi 2, Filosa 3, Conti 2, Mauri 2, Castelli 14, Croci 13, Piovesan 2, Corti 1, Colombo 2, Gaffuri 5.

DESIO [max] C'era da cancellare la bruciante sconfitta dell'andata; dove l'allora Bsb giocò una delle partite meno intense dell'intero campionato di Promozione. Si avvicina il termine della regular season, momento di verdetti importanti, in primis per la Tubi Thor di coach Rosignoli. Era fondamentale vincere alla vigilia per non incappare in brutte sorprese nel lungo rush finale. Missione compiuta dai ragazzi in maglia Basket School al termine di una sfida dominata dal nervosismo, dalla paura di sbagliare e dalle difese oltre modo aggressive. Si tira tanto e male dal perimetro, gli errori si susseguono da una parte all'altra ed il primo mini parziale è la nitida fotografia di quanto appena detto. Nel se-



Sette punti a referto per un ottimo Ballerani

condo parziale non migliora la qualità del gioco (detto che con Desio lo spettacolo non è mai di casa), ma ancora una volta le difese protagoniste annullano gli attacchi a volte pasticcioni. La Tubi Thor opera un mini allungo utile a chiudere il primo tempo sul +3. La svolta del match avviene nel terzo periodo. Il gioco si fa fluido, entrano le



Solida prestazione per Daniele Totaro

conclusioni in ritmo sputate dal ferro nel primo tempo e i padroni di casa volano con il vantaggio in doppia cifra. Mariano accusa il colpo e vede i padroni di casa allontanarsi con un break verità di 20-10. La reazione d'orgoglio del Vismaravetro si traduce in una furiosa caccia alla rimonta. Un pò troppo tardi per i comaschi che

non possono più sperare di agganciare gli avversari. Rallenta il ritmo il basket school, nella gestione oculata di un vantaggio che scenderà alla fine ma che non muta la sostanza di un referto rosa dal peso specifico doppio. Lanciata la volata salvezza, la Tubi Thor è consapevole di dover sbagliare il meno possibile per evitare i playout.