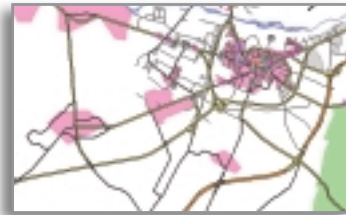


CAFM



CARTOGRAFIA



GEOMARKETING



GIS



TERRAMATICA nasce nel 2001 per volontà di un gruppo di professionisti provenienti dal mondo accademico e da quello della ricerca scientifica italiana. L'azienda inizia la sua attività operando nella progettazione e nella realizzazione di banche dati georiferite, nello sviluppo di sistemi di gestione per il territorio, nell'analisi ambientale e, in questi due anni di vita, estende la sua originale missione ad ambiti di attività in chiara crescita che costituiscono mercati in espansione.

TERRAMATICA è impegnata con successo nella produzione di Cartografia numerica e tematica, fornisce alle grandi organizzazioni e all'industria sistemi di analisi di Geomarketing, ha aperto, a Torino, una nuova business unit che si occupa di Computer Aided Facility Management.

Le persone che hanno fatto nascere questa azienda hanno costruito molto in questo suo primo periodo di attività. Le hanno guidate idee e principi rivolti a consolidarne la struttura produttiva e organizzativa, a stringere alleanze strategiche importanti, ad ampliare il ventaglio di servizi offerti.

TERRAMATICA ha, oggi, due sedi (Roma e Torino) e vanta un gruppo di collaboratori di assoluto valore che presidiano i quattro settori di attività: GIS, CARTOGRAFIA, GEOMARKETING, CAFM.

TERRAMATICA ha, da qualche mese, avviato un sistema di gestione per la qualità e ha iniziato le procedure per ottenere la certificazione VISION 2000 per:

- 1) La produzione e l'aggiornamento di Cartografia numerica e tematica.
- 2) La progettazione e la fornitura di soluzioni informatiche per la gestione di patrimoni immobiliari (Computer Aided Facility Management).
- 3) La produzione, la gestione e l'aggiornamento di Geographics Information System.
- 4) La produzione, la gestione e l'aggiornamento di Sistemi per il Geomarketing.
- 5) La distribuzione di hardware.



Alcuni dicono che il successo di un progetto dipenda in buona misura da due fattori: il team di lavoro (capacità, esperienza ed impegno di ciascun partecipante) ed il processo di definizione e gestione degli obiettivi progettuali. TERRAMATICA ha fatto di tale affermazione una professione di fede e ha pianificato i settori e l'organizzazione aziendale in funzione di questo principio.

TERRAMATICA progetta e realizza soluzioni informatiche, non offre soltanto prodotti.

Nata per elaborare banche dati georiferite e progettare sistemi informativi territoriali, TERRAMATICA ha oggi allargato la sua attività ad altri importanti settori: la produzione di Cartografia, il Geomarketing, la pubblicazione dei dati cartografici su Internet, Il CAFM, il Rilievo.

- **Il G.I.S.**

L'attività urbanistica nella sua fase analitica e progettuale, l'attività di marketing della grande distribuzione, l'attività amministrativa degli enti pubblici ricorrono, oggi, sempre più al GIS. Le Public Utility che erogano servizi (luce, gas, acqua, elettricità) e i gestori di telefonia mobile e fissa si misurano sempre più con strumenti di gestione che non possono fare a meno dell'esistenza di GIS avanzati.

Le grandi organizzazioni che operano in settori tradizionali quali ambiente, inquinamento, salute, uso del sottosuolo, risorse naturali, business, ricorrono in modo consistente al GIS perché sistema in grado di fornire una potente chiave di lettura e di analisi delle attività e dei fenomeni.

TERRAMATICA può fornire a tutti questi interlocutori progetti, soluzioni avanzate, tecnologia software, assistenza e outsourcing.

- **La Cartografia**

L'esperienza maturata nella creazione e nella gestione dei GIS ha incoraggiato TERRAMATICA ad occuparsi anche della produzione di cartografia numerica di base. Il prodotto cartografico non manca sul mercato; a qualcuno può sembrare superfluo

aggiungere un nuovo prodotto al mare d'offerte esistenti.

Ma chi è attento fruitore di cartografia, sa che i prodotti omogenei, completi dal punto di vista della copertura territoriale, affidabili dal punto di vista della correttezza topologica non sono molti.

Questa la ragione per cui TERRAMATICA, oggi, produce e offre cartografia numerica di base con plus importanti (totale copertura del territorio nazionale, omogeneità, numeri civici georeferenziati, tridimensionalità).

- **Il Geomarketing**

Il Geomarketing sta diventando uno strumento essenziale nei processi che definiscono le strategie aziendali; molti manager lo considerano un fondamentale elemento di supporto alle decisioni, in grado di orientare le scelte del marketing operativo.

Questo settore di mercato è quindi in sicura ascesa e TERRAMATICA ha compreso di possedere gli strumenti (la cartografia) il know-how (la cultura del GIS e delle piattaforme software) e la professionalità (i suoi tecnici e i suoi programmatori) per offrire progetti avanzati di Geomarketing.

- **La Pubblicazione GIS su Web**

Il GIS ha come compito fondamentale, quello di organizzare, comporre e ordinare informazioni alfanumeriche e informazioni geografiche, ma ha anche quello di restituirle in modo rapido e tempestivo a chi le deve utilizzare.

Non esiste modo più rapido e più semplice dell'interrogazione via Web e infatti la domanda di visibilità dei dati cartografici sulla rete diventa sempre più pressante; ne fa assidua richiesta la pubblica amministrazione che deve comunicare di più e meglio con il cittadino, ma anche la grande industria, la grande distribuzione e l'azienda che eroga servizi, che ha necessità di meglio informare sia l'utenza interna che la clientela.

Su questa strada TERRAMATICA sta investendo molto ed è in grado oggi di offrire più di una soluzione.

- **IL CAFM (Computer Aided Facility Management)**

Le tecnologie per la progettazione e la gestione dei GIS sono di recente diventate anche un obiettivo nella Gestione del Patrimonio. Il CAFM è, infatti, quella tecnologia software che rende possibile e facile l'accesso a tutte le informazioni legate agli asset patrimoniali attraverso un sistema integrato di database alfanumerici e grafici; una tecnologia che può diventare straordinariamente efficace se integrata con un GIS e se riesce a restituire anche informazioni territoriali. Su questa direttrice TERRAMATICA non soltanto ha stretto una partnership strategica con OpenPI@n, leader di mercato nel Computer Integrated Facility Management, diventando parte della sua organizzazione di vendita, ma con essa ha sottoscritto un impegno per lo sviluppo di soluzioni originali destinate ad integrare i due sistemi CAFM/GIS.

- **Il Rilievo**

Le attività di Terramatica (la produzione di cartografia, la costruzione di un GIS, un sistema di gestione per il patrimonio immobiliare) richiedono, alcune volte, servizi collaterali essenziali per la realizzazione del progetto o della soluzione informatica. Si tratta di quei servizi che aggiornano le informazioni degli "oggetti" collocati sul territorio, che ne rilevano lo stato, che acquisiscono gli attributi spaziali per la loro georeferenziazione, che, in altre parole, raccolgono le informazioni sul campo per creare o aggiornare banche dati grafiche e/o alfanumeriche.

Terramatica offre servizi:

- a) Nell'ambito topografico e urbanistico con il rilievo della toponomastica e dei numeri civici, degli accessi carrai, delle occupazioni del suolo pubblico, delle fermate d'autobus, della posizione cassonetti, delle insegne pubblicitarie, della segnaletica stradale, dell'arredo urbano, dell'illuminazione pubblica.
- b) Nell'ambito architettonico, del CAFM e del Global Service con il rilievo di fabbricati e manufatti dalle caratteristiche architettoniche anche

molto complesse, con i rilievi planimetrici e con il censimento arredi.

- c) Nell'ambito delle reti tecnologiche con il rilievo di reti acqua, reti gas, reti fognarie e relativi accessori di rete, con il rilievo del sottosuolo (rii, cisterne, gallerie, ecc.), quello dei cassonetti per la rete della raccolta rifiuti, ecc.
- d) Nell'ambito cartografico con il rilievo e/o l'aggiornamento di grafi stradali destinati al fleet management o ai provider della telefonia mobile.

Terramatica è in grado di utilizzare e padroneggiare metodi tradizionali di rilevamento o tecnologie sofisticate, dai ricevitori GPS ai computer da campo che consentono la visualizzazione del rilievo e la successiva restituzione, dai lettori bar code (integrati alle soluzioni CAFM) ai palmari dotati di software GIS.

- **Il Target**

L'offerta TERRAMATICA è rivolta agli enti della pubblica amministrazione centrale e locale, alle grandi organizzazioni che operano nei mercati dei servizi pubblici, della finanza, delle assicurazioni, della distribuzione e della logistica, alle aziende che sono attive su internet, alla grande industria e alle public company che operano nel campo delle utility.

Terramatica è Intergraph
Registered Solutions Provider



Terramatica è Business
Partner Openpla@n



Terramatica è Oracle Partner
Program Membership





LA CARTOGRAFIA OGGI

La cartografia, nella sua accezione più generale, rappresenta il principale strumento descrittivo del territorio ed è definita come "tecnica convenzionale di rappresentazione grafica della superficie terrestre".

La cartografia oggi, anche grazie all'informatizzazione del prodotto che ne ha modificato sia il processo di produzione che i modi d'utilizzo, non è più destinata a pochi utenti esperti nella lettura e nell'interpretazione delle mappe ma diventa, a pieno titolo, uno strumento per molti.

PRODURRE CARTOGRAFIA

TERRAMATICA risponde oggi a queste esigenze fornendo in proprio, o mediante accordi di collaborazione con partner europei, prodotti certificati nel campo della cartografia numerica, prodotti che vantano omogeneità e completezza di valori e che coprono tutto il territorio nazionale.

TERRAMATICA produce e distribuisce: *Cartografia numerica di base*, ovvero cartografia digitale alle diverse scale di rappresentazione con copertura nazionale.

Cartografia numerica tematica, ovvero quei tematismi cartografici utilizzabili a differenti scale di rappresentazione per l'analisi di fenomeni complessi sul territorio.

CARTOGRAFIA NUMERICA DI BASE

La cartografia numerica di base offerta da TERRAMATICA risponde a canoni di assoluta qualità topologica, può essere di origine aerofotogrammetrica o di origine satellitare, copre tutto il territorio nazionale. La cartografia di TERRAMATICA è disponibile alle diverse scale di rappresentazione ed è destinata ad un'utenza esperta e qualificata che affronta tematiche complesse su scala territoriale.

La cartografia numerica di base di TERRAMATICA:

- 1) è una cartografia numerica tridimensionale (permette cioè di restituire i volumi dell'edificato),
- 2) è disponibile con grafi stradali orientati (può essere quindi utilizzata per la navigazione in real-time),

- 3) ha numeri civici georiferiti (è ideale per chi deve localizzare con puntualità i singoli utenti o definire con precisione i bacini d'utenza).

CARTOGRAFIA NUMERICA TEMATICA

La Cartografia numerica tematica è uno strumento espressivo attraverso il quale si dà rappresentazione ai risultati delle ricerche in ambito geografico.

Le carte tematiche sono carte che mostrano modelli spaziali di un particolare tema o attributo.

Si ottengono impiegando una cartografia numerica di qualità e georiferendo su di essa informazioni spaziali e alfanumeriche. Le coperture tematiche sono sovrapposte alla cartografia esistente e costituiscono la rappresentazione di un fenomeno specifico (appunto tema) ottenuta attraverso l'uso dei colori, dei tipi di linea, dei simboli, del testo e di altre proprietà di visualizzazione delle funzioni. Uno degli scopi della cartografia tematica è quella di fornire documentazione comprensibile e semplificata a personale non specializzato.

Con i tematismi diventa facile e intuitivo per tutti conoscere, per esempio, l'evoluzione di un fenomeno, individuare aree d'intervento, stabilire la ciclicità di un evento. Proprio la cartografia tematica elimina l'handicap dell'interpretazione del dato alfanumerico e l'incertezza della correlazione tra dato territoriale e fenomeno rappresentato.

TERRAMATICA è in grado di fornire molti prodotti cartografici tematici, dalle carte di copertura del suolo all'identificazione dei siti sensibili, dai tematismi di tipo socio-economico (distribuzione della popolazione, dei redditi e dei risparmi, delle densità di edificato, ecc.) a quelli basati sugli aggiornamenti dei dati (rilevati da piattaforma aerea e satellitare) con scale di rappresentazione che oscillano da 1:1.000.000 sino a 1:5.000.

I PLUS

I prodotti offerti da TERRAMATICA sono certificati e sono forniti in tutti i formati grafici e i sistemi di riferimento cartografico richiesti dal cliente.

IL MERCATO DEL GIS

Le organizzazioni pubbliche e private sentono oggi più pressante, la necessità di sorvegliare i fenomeni della realtà socio-economica.

Essa è più difficile da decifrare, più intricata di un tempo per la varietà di eventi che si profilano quotidianamente all'attenzione dei manager. Sono quindi proprio loro, gli enti pubblici territoriali, la grande e media industria, le grandi organizzazioni finanziarie, i gestori di reti tecnologiche che oggi determinano la forte crescita del mercato del GIS, un mercato che da qualche tempo si è esteso ed ha allargato il numero di utenti grazie alla possibilità di pubblicare on-line i dati georiferiti e di interrogare i GIS via Intranet/Internet.

IL GIS E LA COMUNICAZIONE

I dati geografici vengono infatti sempre più utilizzati all'interno dei settori aziendali e istituzionali come base informativa per i processi operativi e decisionali e per la comunicazione verso il mondo esterno. In molti casi i sistemi GIS diventano parte integrante di sistemi ERP di elevata complessità per una migliore produttività e un'effettiva gestione del cliente.

I SETTORI DI APPLICAZIONE

Sistemi di gestione amministrativa per gli enti locali, reti tecnologiche, reti di telefonia mobile e fissa, cartografia numerica, geomarketing, valutazione dell'impatto ambientale, global service, gestione del patrimonio immobiliare, protezione civile, analisi dei bacini d'utenza, industria cartografica: sono i settori più importanti nei quali TERRAMATICA sviluppa sistemi informativi tecnologicamente avanzati fruibili anche su reti intranet/internet.

IL GIS E LE PIATTAFORME SOFTWARE

TERRAMATICA è in grado di operare utilizzando le più importanti piattaforme GIS. In molti casi questo si traduce in un plus importante per due motivi:

- 1) Spesso i clienti sono già in possesso di tecnologie software e dati proprietari: è necessario o inevitabile, in questi casi, preservare l'investimento già effettuato rendendo fruibili i dati esistenti, qualsiasi sia la scelta futura.
- 2) Non sempre una tecnologia software è in grado di adattarsi perfettamente ad ogni esigenza e ad ogni situazione.

Anche in quest'ottica TERRAMATICA ha stretto una partnership con Intergraph e in particolare con la sua divisione IMGS (Intergraph Mapping and Geospatial Solutions); non soltanto perché la multinazionale americana è leader di mercato in Europa e nel mondo, ma perché offre soluzioni GIS aperte per la comunicazione geografica superando i vincoli dei formati proprietari. Intergraph si è accorta con anticipo del potenziale della piattaforma Windows per sviluppare applicazioni GIS, e GeoMedia è stata la prima applicazione GIS disponibile a livello commerciale completamente compatibile con Microsoft OLE/Com. Essa fornisce un'interfaccia utente standard aperta e un ambiente facilmente personalizzabile.

LA COMUNICAZIONE GEOGRAFICA

Come per Intergraph anche per TERRAMATICA la missione della società in questo settore è riassumibile nel concetto di "comunicazione geografica", un approccio che consente di "riunire le diverse isole d'automazione di un'organizzazione attraverso l'adozione di metodologie standard di comunicazione e di database aziendali unificati".



LA COSCIENZA GEOGRAFICA DEL BUSINESS

Qualcuno ha detto in modo suggestivo che "Il geomarketing è la coscienza geografica del business". Il fatto è che il GeoMarketing (o il Marketing Territoriale) è diventato uno strumento spesso indispensabile per formulare le strategie commerciali. Prodotti o servizi distribuiti dalle aziende devono, infatti, fare i conti con le condizioni socio-economiche di un territorio, con le dinamiche sociali e demografiche locali, con lo stile di vita della popolazione, con i comportamenti e i gusti culturali del luogo.

METODOLOGIA E NON DISCIPLINA

Spesso, però, si carica il Geomarketing di compiti e di significati che appartengono soltanto all'ambito delle strategie commerciali e così facendo si compie un'operazione ingannevole con la quale si contrabbanda ciò che il Geomarketing è, con ciò che può fare al servizio del Marketing.

Il Geomarketing, quindi, non è una disciplina ma una metodologia d'analisi in grado di diventare un sistema d'indagine, un sistema a volte anche raffinato, attraverso il quale è possibile arricchire d'informazioni fondamentali il management aziendale. Le aziende lo utilizzano sempre di più per migliorare i servizi di marketing, ma di recente, anche per gestire attività d'approvvigionamento, produzione, vendita e assistenza post-vendita. Ciò che in ogni caso preme rilevare è che le aziende hanno dati esclusivi, richiedono analisi particolari, danno vita a proprie strategie. Non esiste, quindi, "Il Sistema del Geomarketing", ma "Quel Sistema di Geomarketing".

GLI ELEMENTI DEL GEOMARKETING

Un buon sistema d'analisi deve sempre fornire quattro elementi:

1) Banche dati cartografiche digitali. (Sono le cartografie numeriche di base alle differenti scale di rappresentazione e con differenti elementi rappresentati).

- 2) Banche dati di contesto e aziendali. (I dati di mercato socio-economici significativi).
- 3) Un software in grado di realizzare un'associazione tra banche dati alfanumeriche e cartografie di base digitali che permetta la georeferenziazione delle medesime e la loro gestione.
- 4) Un software in grado di realizzare un sistema informativo geografico disponibile su rete Intranet/Internet.

L'OFFERTA DI TERRAMATICA

TERRAMATICA, per ognuna delle componenti di questo sistema, non offre soltanto elementi di grande qualità ma vanta know-how e risorse professionali in grado di combinarli in un unico funzionale strumento di indagine e di gestione.

In particolare offre:

- 1) Una cartografia
 - omogenea che copre tutto il territorio nazionale,
 - disponibile a differenti rapporti di scala,
 - dotata della rappresentazione delle zone censuarie,
 - dotata dei numeri civici georeferiti.
- 2) Banche dati, aggiornate e aggiornabili, selezionate e collaudate.
- 3) Operatività su tutte le più importanti piattaforme software. La scelta della tecnologia risponde rigorosamente a quattro criteri:
 - a) la complessità del sistema da costruire,
 - b) la presenza di una piattaforma esistente e già radicata nella cultura aziendale,
 - c) la richiesta di flessibilità operativa da parte del cliente,
 - d) la facilità ad operare in rete intranet/internet quando esiste l'esigenza di servire una grande quantità di utenti e di funzioni aziendali.

UNA NUOVA BUSINESS UNIT A TORINO

La nuova business unit CAFM di Terramatica è nata nell'ottobre del 2002 acquisendo professionisti di spicco che hanno operato per anni nell'ambito del ComputerAided Facilities Management.

Da qualche mese, nella sede di Torino, opera un settore aziendale destinato a sviluppare strumenti software per il Facility Management - quella disciplina direzionale che si occupa dell'ottimizzazione dei costi riguardanti lo spazio, l'edificio e i servizi alla persona.

UN PARTNER LEADER NEL CAFM

Terramatica ha da poco firmato un contratto di partnership con OpenPI@n, il distributore italiano del più famoso e più diffuso strumento software per il Facility Management: ARCHIBUS/FM. Oggi, nel mondo, ARCHIBUS/FM conta più di 100.000 utenti-imprese che lo utilizzano per oltre 1,4 milioni di edifici e circa 16 miliardi di mq.

ARCHIBUS/FM detiene oltre il 60% del mercato mondiale CAFM con oltre 60.000 installazioni, frutto di indiscusse qualità di specializzazione e allo stesso tempo di versatilità e apertura all'integrazione. ARCHIBUS Inc. può contare, nei cinque continenti, su oltre 1.600 business partners e ora anche Terramatica, attraverso Openpl@n, fa parte di questa importante organizzazione.

CAFM & GIS

Oltre a presidiare territorialmente il settore nord occidentale italiano, TERRAMATICA ha intenzione di ricoprire un ruolo attivo all'interno dell'area dei System Integrator per il FM. Il CAFM è infatti quella tecnologia software che rende possibile e facile l'accesso a tutte le informazioni legate agli asset patrimoniali attraverso un sistema integrato di database alfanumerici e grafici. Una tecnologia che può diventare straordinariamente efficace se integrata con un GIS e se riesce a restituire anche informazioni territoriali. Su questa direttrice TERRAMATICA sta lavorando intensamente e la recente creazione di partnership strategiche è rivolta proprio ad ottenere questo risultato.

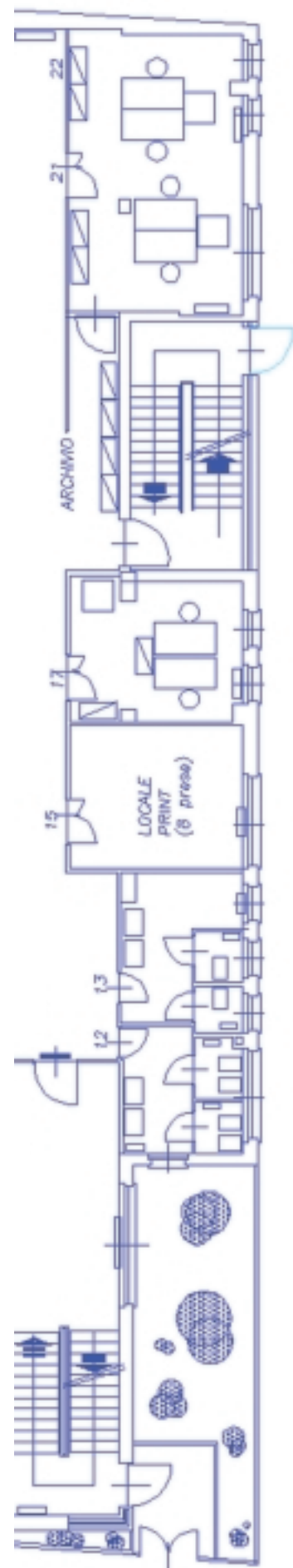
PER IL SETTORE PUBBLICO E QUELLO PRIVATO

Sempre più, nel nostro Paese, il Facility Manager (ex responsabile dei Servizi Generali) trova spazio in quei settori del pubblico o del privato che si occupano, nell'ottica del "Life Management", degli ospedali, dei musei, delle biblioteche, dei centri sportivi, degli aeroporti, delle aree verdi, del patrimonio immobiliare, della manutenzione delle strade, dell'arredo urbano etc. L'unità di business di Torino nasce proprio in funzione di questi nuovi bisogni socio-economici. Il tema dell'ambiente e della qualità della vita sul territorio, che istituzionalmente costituisce il "cuore" dell'attività di Terramatica, assume nell'unità di Torino un nuovo stimolante risvolto. Esso viene affrontato con la consapevolezza che non esiste in una città, su un territorio o in una grande impresa qualità del vivere se non esiste una macchina organizzativa efficiente che si occupi della manutenzione e della gestione delle infrastrutture e delle facility (arredo urbano, verde pubblico, scuole, strade, patrimonio immobiliare etc.).

PROGETTI - NON SOLTANTO PRODOTTI

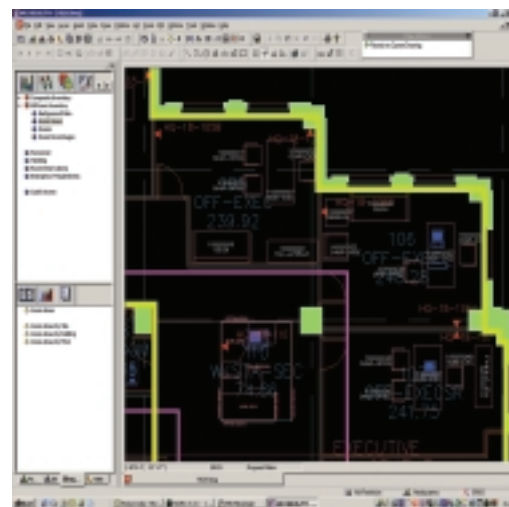
Progettare partendo dalla valutazione dei bisogni e dall'analisi dei processi esistenti. Mai vendere semplicemente il prodotto. Questa, la filosofia, il metodo di lavoro su cui è nata la business unit di Torino. TERRAMATICA non propone mai un software; piuttosto una soluzione e un progetto che utilizzano un software e in questo caso un software speciale: il numero uno al mondo nel fornire soluzioni e servizi per la gestione delle infrastrutture e delle facility. ARCHIBUS/FM, garantisce un unico, completo repository di informazioni su persone, spazi, processi e beni fisici dell'organizzazione.

L'accesso alle informazioni tra loro integrate permette alla dirigenza di prendere decisioni strategiche che possono ottimizzare i ricavi sugli investimenti, abbassare i costi relativi al ciclo di vita dei beni ed incrementare produttività e redditività dell'organizzazione.

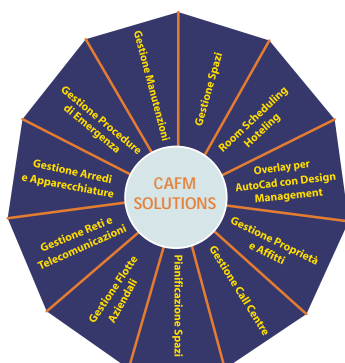


In questo scenario Terramatica offre un valore aggiunto non secondario: la creatività e la capacità di "maneggiare" la tecnologia, il rigore nell'attività progettuale, la flessibilità di integrare i sistemi informativi.

Ogni prodotto deve essere adattato alle necessità, alle abitudini, alle procedure delle singole realtà e queste realtà, simili all'apparenza, sono spesso, nella sostanza, una diversa dall'altra. Terramatica e OpenPl@n garantiscono l'installazione, l'avviamento, la personalizzazione, il training e la gestione relative all'implementazione delle soluzioni CAFM per qualsiasi tipo di cliente.



Cos'è ARCHIBUS/FM



ARCHIBUS/FM - prodotto da ARCHIBUS, Inc., leader nel settore del Computer Integrated Facility Management (CIFM™) - è un software che lavora in ambiente "Windows-like".

Ha un'interfaccia semplice ed intuitiva attraverso la quale le informazioni grafiche o alfanumeriche sono rese disponibili in un unico ambiente applicativo.

ARCHIBUS/FM, infatti, permette di realizzare una corrispondenza univoca tra elemento grafico e informazione alfanumerica e di mantenere aggiornati e allineati i database, qualsiasi modifica si produca in uno dei due DB. La piattaforma ARCHIBUS/FM è stata progettata su un'architettura client/server in grado di comunicare con i più diffusi database relazionali (Oracle, Sybase, SQL Server).

ARCHIBUS/FM si interfaccia nativamente con AutoCad e contiene nel proprio drawing editor gli strumenti per la gestione, la generazione e la visualizzare delle componenti grafiche. E' quindi in grado di accedere, senza ricorrere ad alcun software esterno, ai vari layout necessari alla visualizzazione e alla gestione della planimetrie o della grafica CAD. Centinaia di "report" predefiniti offrono la possibilità di organizzare agevolmente i dati e di renderli rapidamente disponibili all'organizzazione aziendale. ARCHIBUS/FM offre inoltre gli strumenti per crearne di nuovi con facilità.

ARCHIBUS/FM dispone di una vasta gamma di moduli di gestione. Rilevante importanza ha la soluzione "Overlay per AutoCAD" che permette di creare e di pubblicare simboli dei beni mobili ed immobili utilizzando i noti e collaudati tools di AutoCAD.

Ogni elemento grafico, creato o modificato all'interno del proprio ambiente applicativo, viene registrato sul database ARCHIBUS/FM. Tutti gli utenti abilitati possono così consultare i dettagli alfanumerici e i layout planimetrici aggiornati dall'Overlay.

Fondamentale anche un altro modulo - ARCHIBUS/FM Web Central - che coniuga l'innovativa tecnologia Web con la collaudata e comprovata efficienza della piattaforma ARCHIBUS. A/FM Web Central estende, con un vero e proprio "accesso universale", le funzionalità a tutti coloro che, se abilitati, possiedono un collegamento al World Wide Web. ARCHIBUS/FM consente un elevato livello di personalizzazione per una perfetta e funzionale integrazione con i più importanti gestionali in uso nelle aziende e nelle organizzazioni.

Terramatica e OpenPl@n affiancano il cliente in tutta la fase di implementazione del sistema ARCHIBUS/FM: dall'analisi alla customizzazione, dal deployment alla formazione, dall'assistenza post-vendita alla gestione in "outsourcing".

Terramatica s.r.l.

Sede: Via G. Missori, 15 - 00165 Roma - tel 0639388919 - fax 0639638598

Sede secondaria: Via Vassalli Eandi, 10 - 10138 Torino - tel. 01119708370 - fax 01119708378